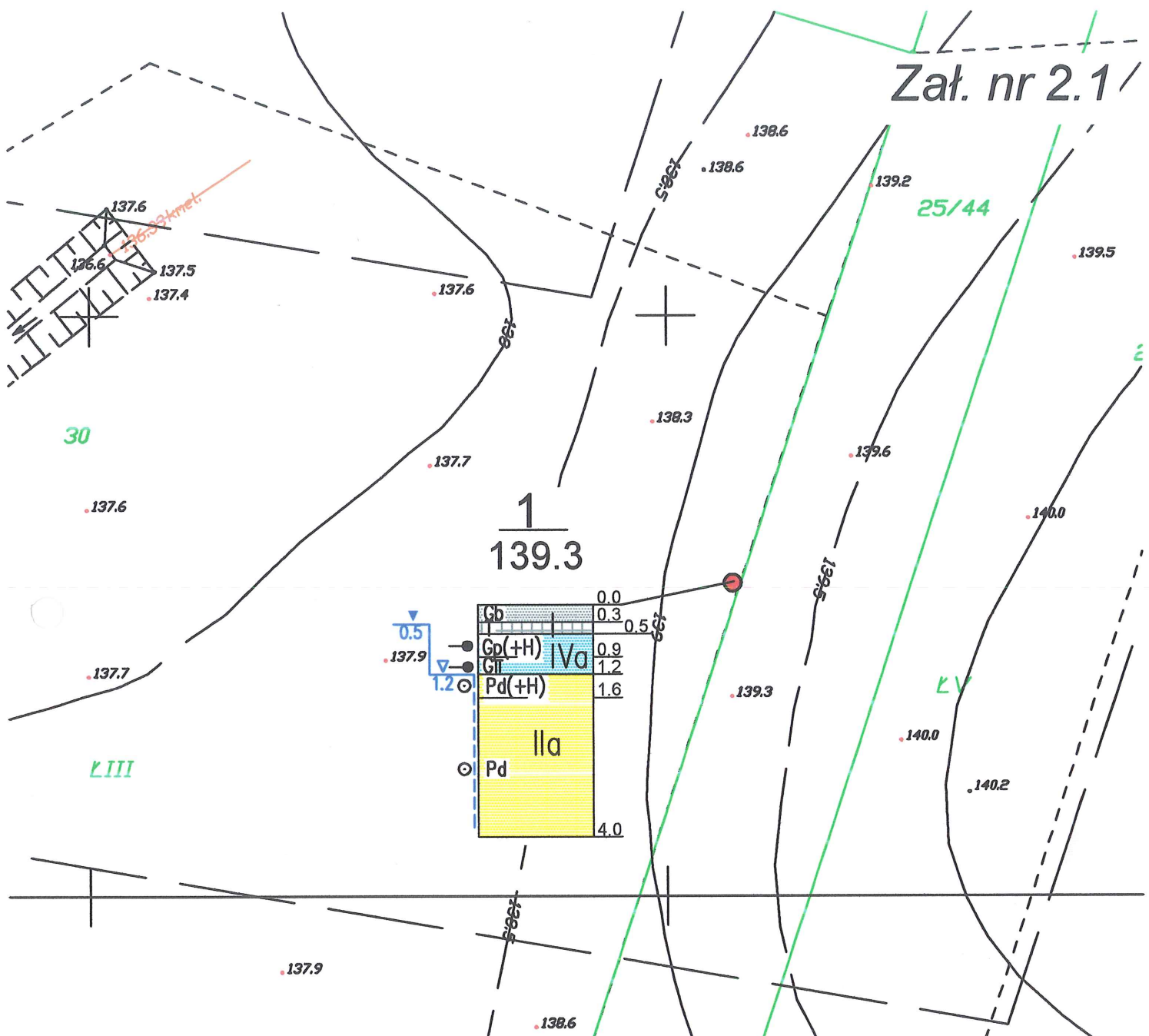


Zał. nr 2.1



**OBJAŚNIENIA**

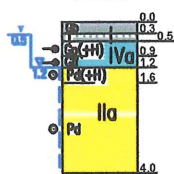


otwór badawczy

1

139.3

numer otworu  
rzędna terenu w m.n.p.m.



profil otworu  
badawczego skala 1:100



USŁUGI GEOLOGICZNE Magdalena Tyszecka  
75-813 Koszalin, ul. Bławatków 17, tel. 608-321-384

MAPA DOKUMENTACYJNA skala 1:500

Obiekt:

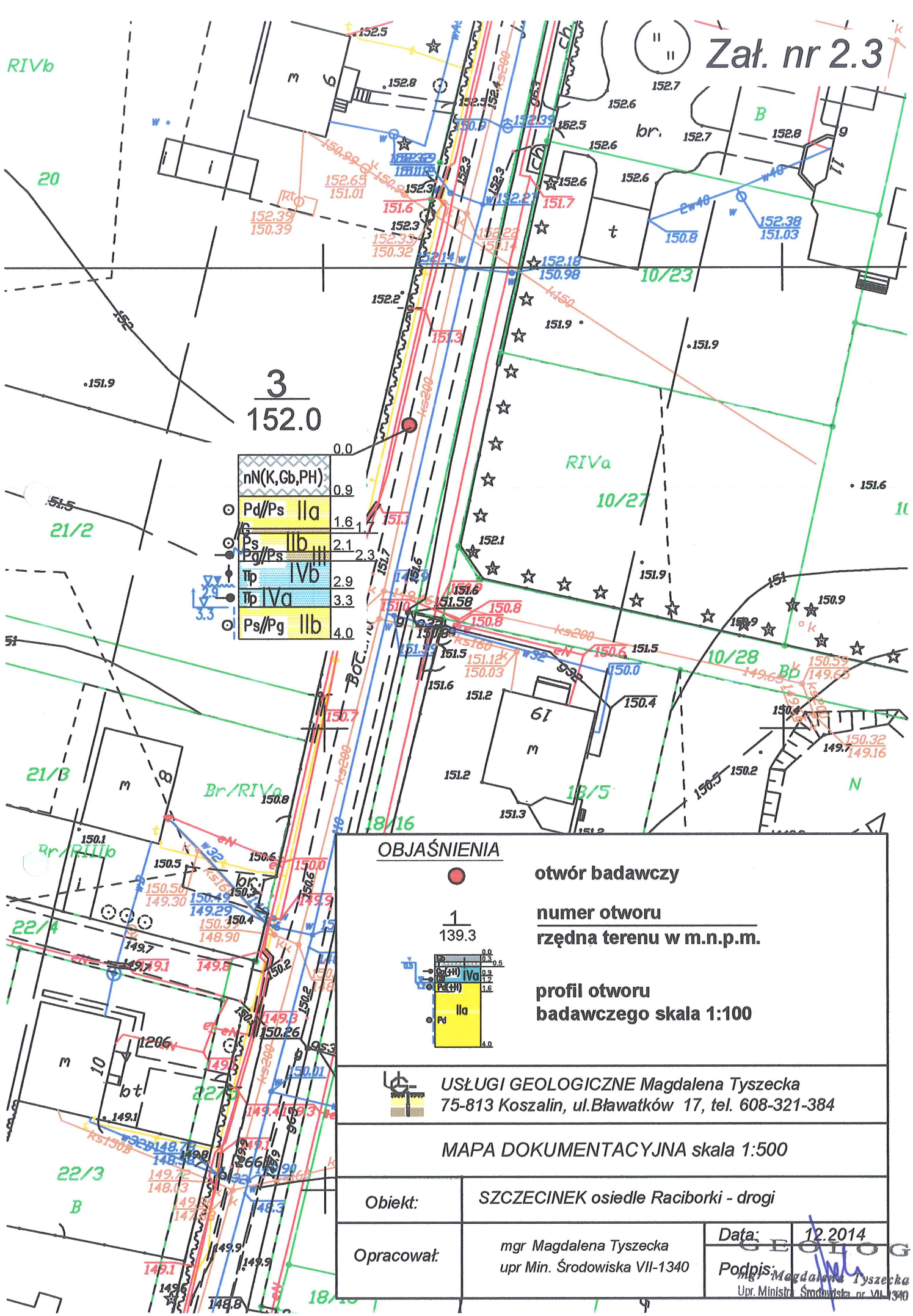
SZCZECINEK osiedle Raciborki - drogi

Opracował:

mgr Magdalena Tyszecka  
upr Min. Środowiska VII-1340

Data: 12.2014

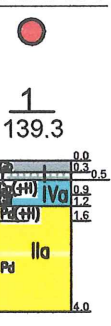
Podpis: *Magdalena Tyszecka*  
Upr. Ministra Środowiska nr VII-1340



3  
152.0

	nN(K, Gb, PH)	0.0
	Pd/Ps IIa	0.9
	Ps IIb	1.6
	Pg/Ps IIIa	2.1
	Ip IVb	2.3
	Ip IVa	2.9
	Ps/Pg IIb	3.3
	Ps/Pg IIb	4.0

**OBJAŚNIENIA**



otwór badawczy

1  
139.3 numer otworu  
rzędna terenu w m.n.p.m.

profil otworu  
badawczego skala 1:100



USŁUGI GEOLOGICZNE Magdalena Tyszecka  
75-813 Koszalin, ul. Bławatków 17, tel. 608-321-384

MAPA DOKUMENTACYJNA skala 1:500

Obiekt:	SZCZECINEK osiedle Raciborki - drogi		
Opracował:	mgr Magdalena Tyszecka upr Min. Środowiska VII-1340	Data:	12.2014
		Podpis:	 mgr Magdalena Tyszecka Upr. Ministra Środowiska nr VII-1340