

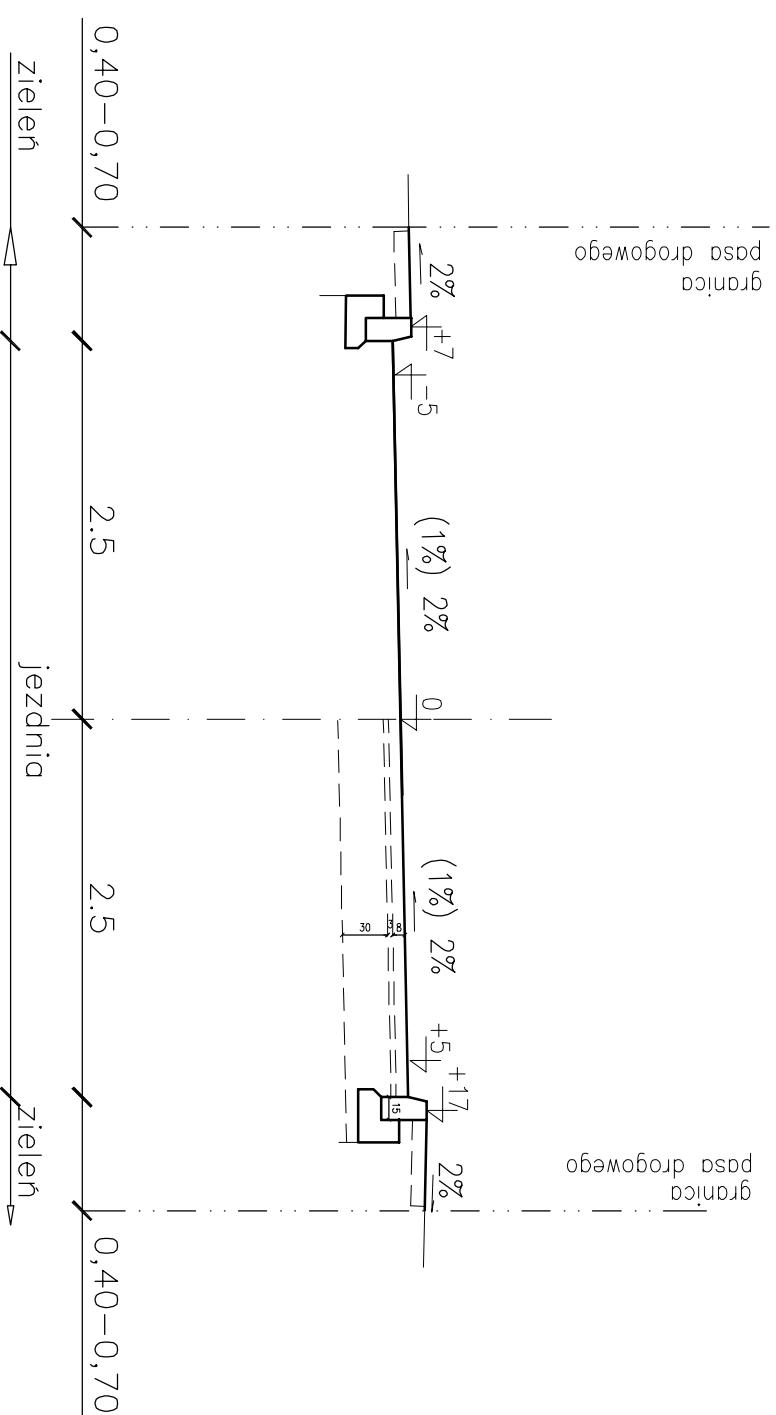
PRZEKRÓJ NORMALNY

skala 1:50

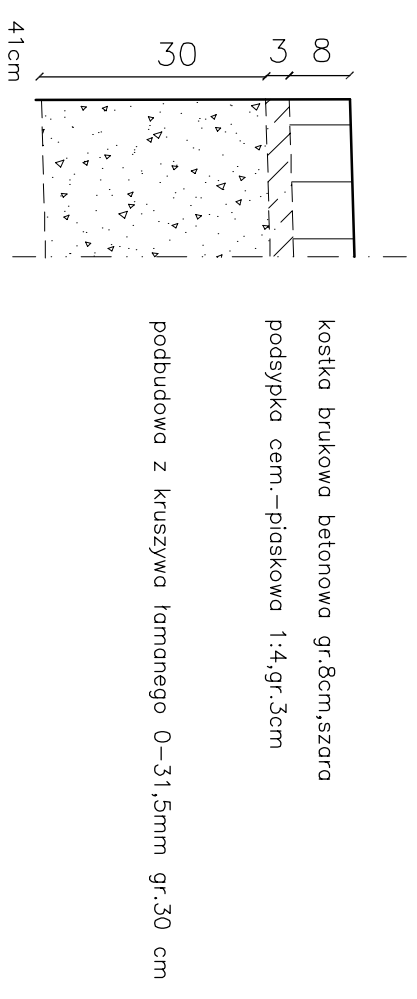
PRZEKROJE KONSTRUKCYJNE

skala 1:10

A/. – odcinki bez zjazdów

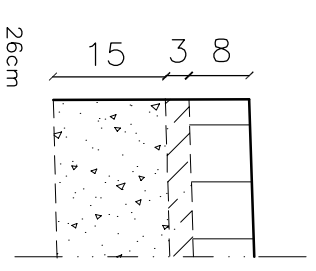
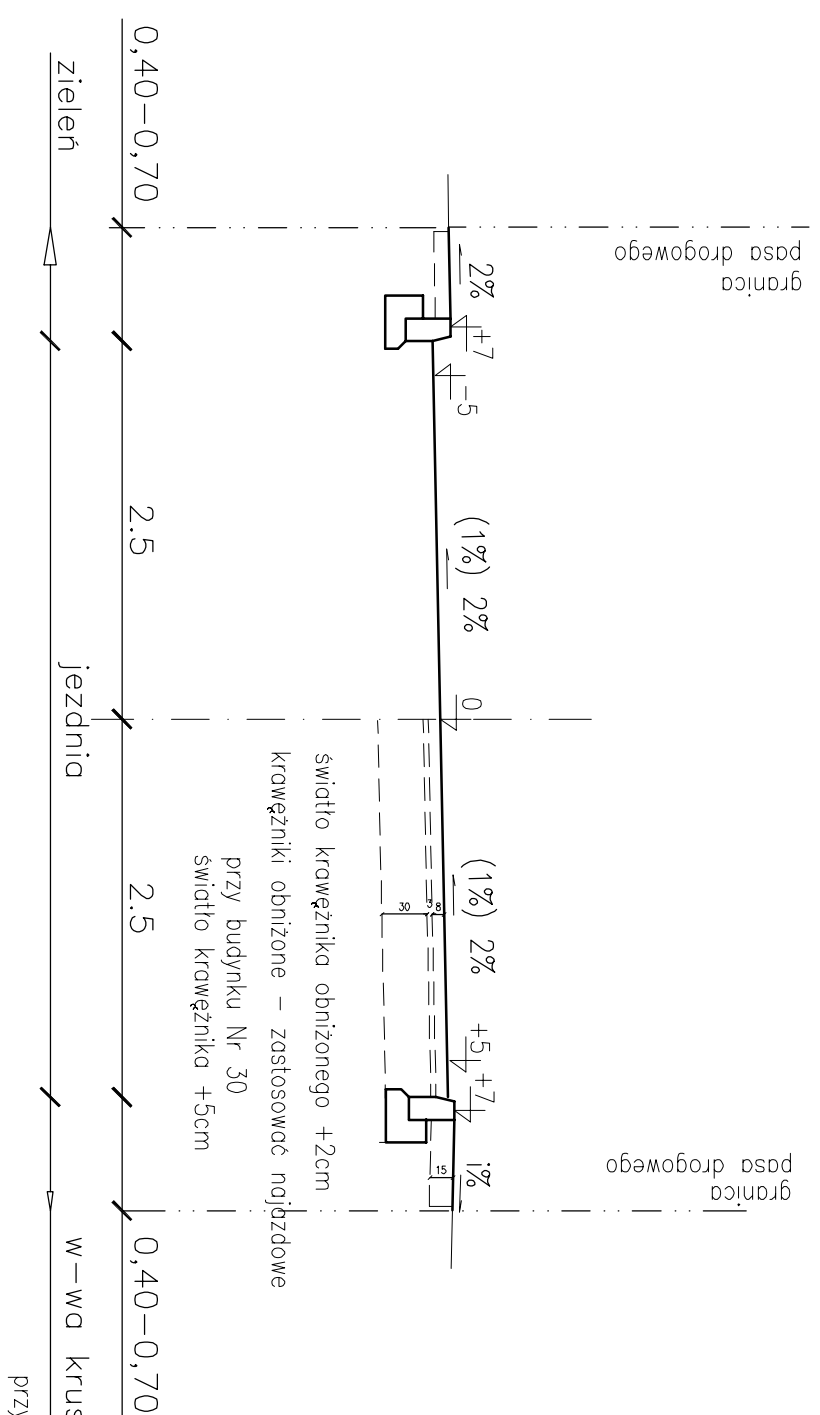


I. KONSTRUKCJA NAWIERZCHNI JEZDNI UL.RADOSNEJ
ZJAZDU WSPÓLNEGO NA DZIAŁCE 48/22 ;



kostka brukowa betonowa gr.8cm,szara
podsyпка cem.-piaskowa 1:4,gr.3cm
podbudowa z kruszywa łamanego 0-31,5mm gr.30 cm

B/. – odcinki z obniżonym krawężnikiem



kostka brukowa betonowa gr.8cm,szara
podsyпка cem.-piaskowa 1:4,gr.3cm
podbudowa z kruszywa łamanego 0-31,5mm gr.15 cm

II. KONSTRUKCJA NAWIERZCHNI ZJAZDÓW
OD DZIAŁKI 48/21 I 44/2 ; 48/18

PRACOWNIA PROJEKTOWO-WYKONAWCZA DWD JERZY KALOCIŃSKI 75-667 Koszalin, ul.Kalinowa 17, tel.kom:604-100-409; projektownia@autogr.pl	
Investycja:	PRZEBUDOWA UL. RADOSNEJ W SZCZECINKU WRAZ Z ODWODNIENIEM
Inwestor:	GINIA MIASTO SZCZECINEK
Objekt:	DRÓG; ODWODNIENIE DRÓG
Typ i oznaczenie: PRZEKROJE NORMALNE I KONSTRUKCYJNE	
Skala: 4.0.	
BRANŻA: DRÓG	
Opracował:	inż. Jerzy Kalcotński
Projektował:	inż. Bogdan Misura
Data: 1:10;1:50	
Data: MARZEC 2013	