

Autorska Pracownia
Projektowa mgr inż. Bartosz
Sontowski
ul. Wierzbowa 8,
75- 635 Koszalin
tel. 0 502 168 562
tel/fax. (094) 347 32 15
adres do korespondencji:
Świerkowa 27, 75-644 Koszalin

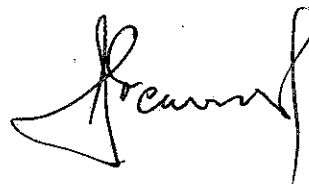
PROJEKT ZIELENI **- NASADZENIA**

Rozbudowa ciągu komunikacyjnego Dworcowa – Kolejowa – Wiśniowa w Szczecinku

ETAP I

Rozbudowa ulic Dworcowej – Kolejowej – Wiśniowej

Opracował: mgr. inż. arch. kraj. Andrzej Staniszewski



OPIS TECHNICZNY

1. Podstawa opracowania

- 1.1. Plan zagospodarowania terenu skala 1: 500
- 1.2. Inwentaryzacja zieleni skala 1:500
- 1.3. Wizja w terenie
- 1.4. Dendrologia - Włodzimierz Seneta -Wydawnictwo Naukowe PWN 2006.

2. Cel i zakres opracowania

Celem opracowania jest sporządzenie projektu nasadzeń dla inwestycji pod nazwą rozbudowa ciągu komunikacyjnego Dworcowa – Kolejowa – Wiśniowa w Szczecinku.

3. Opis rozwiązania

Projektowane nasadzenia roślinne składają się z zwartych masywów krzewów liściastych i iglastych.

Krzewy iglaste i liściaste zaprojektowano w zwartych masywach zastępujących nawierzchnię trawiastą.

4. Zestawienie materiału roślinnego

Do nasadzeń użyć materiału roślinnego z polskich szkólek z uprawy kontenerowej lub z bryłą korzeniową 2-3 razy szkółkowaną.

Parametry materiału roślinnego oraz lokalizację nasadzeń wg etapowania inwestycji przedstawiono wg etapowania inwestycji przedstawiono w tabeli.

Zestawienie materiału roślinnego

L.p.	Nazwa łacińska/ polska	Wyszczególnienie	Etap	Jedno - stka	Ilość
Krzewy					
4	Juniperus conferta „Schlager”/ jałowiec nadbrzeżny „Schlager”	Pojemnik C3	I	szt.	90
7	Juniperus procumbens „Nana”/ jałowiec rozestany „Nana”	Pojemnik C3	I	szt	185
9	Prunus laurocerasus/ laurowiśnia wschodnia	Pojemnik C3	I	szt	155

5. Dane techniczne

5.1. Sadzenie krzewów.

Krzewy sadzić w doły 0,3 x 0,3 m z zaprawą dołów ziemią żyzną w wieźbie przewidzianej w projekcie.

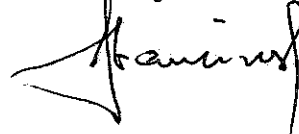
W celu zminimalizowania w przyszłości prac związanych z pielęgnacją masywów krzewów przewiduje się wyściółkowanie nasadzeń matą szkółkarską przymocowaną do podłoża szpilkami z tworzywa sztucznego, a następnie przysypanie maty grysem lub żwirem o granulacji 8-16 mm.

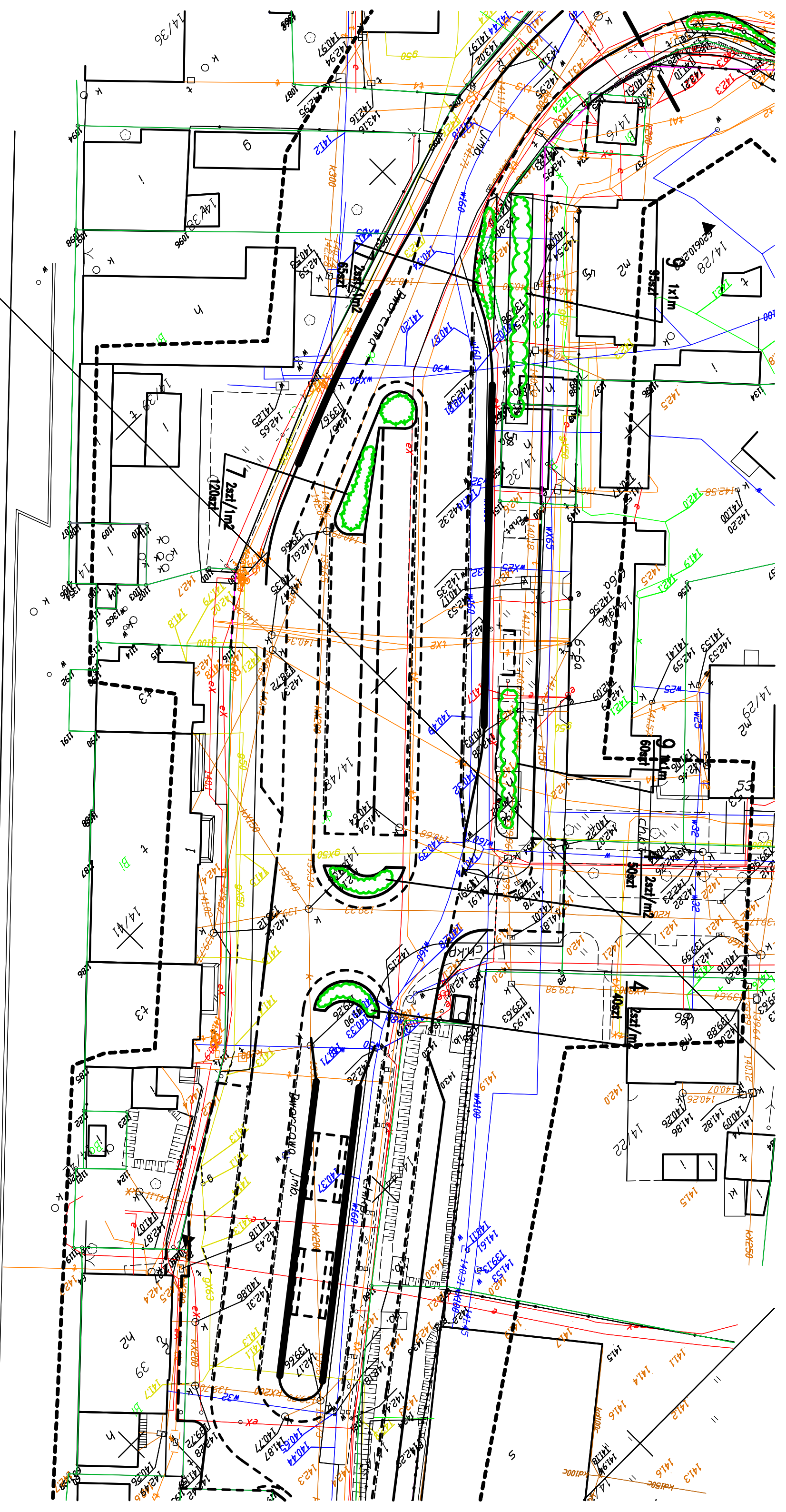
Ściółkowanie matą należy wykonać na powierzchniach płaskich lub o niewielkich nachyleniach.

Wszystkie rośliny po posadzeniu obficie podlać wodą.

Opracował: mgr inż. arch. kraj.

Andrzej Staniszewski





LEGENDA:
 ZESTAWIENIE MATERIAŁU ROŚLINNEGO
 KRZEWY

- 4. JUNIPERUS CONFERTA "SCHLAGER" – 90szt
 - 7. JUNIPERUS PROCUMBENS "NANA" – 185szt
 - 9. PRUNUS LAUROCERASUS – 155szt
- / – nasadzenia zastępcze

PROJEKT WYKONAWCZY
 Rozbudowa ciągu komunikacyjnego Dworcowa-Kolejowa-Wisłowa w Szczecinku

RYSUNEK		Nasadzenia - Etap	
projektant:		DATA	
Andrzej Sznarszewski		maj 2018/18	
AUTORSKA PRACOWNIA PROJEKTOWA		SKALA	
mgr inż. Bartek Sznarski		1:500	
7-655 003200, ul. Włocławek 8		NR RYSUNKU	
tel. 502 189 582		1	

6296.012.34
 6296.012.43