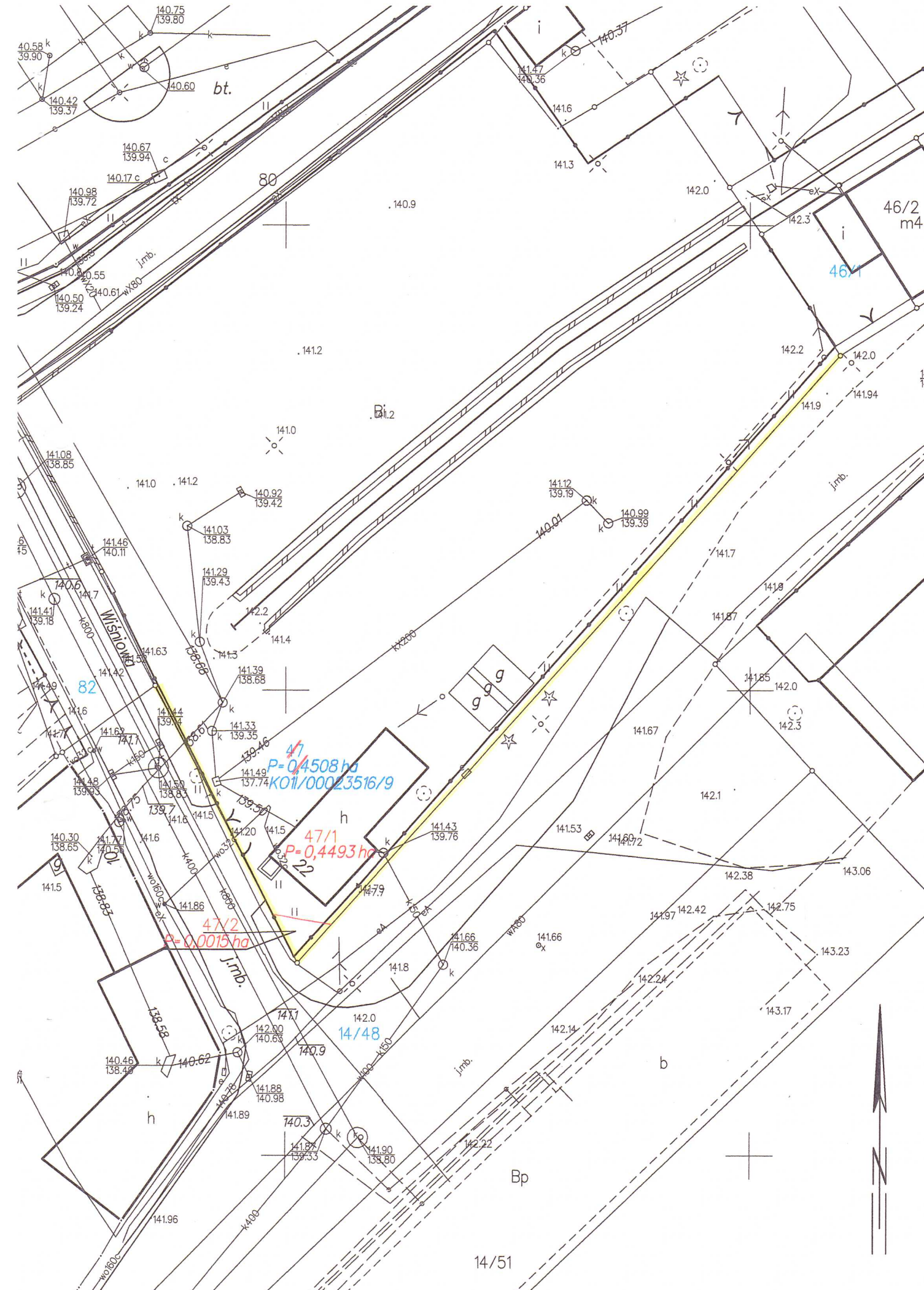


MAPA Z PROJEKTEM PODZIAŁU NIERUCHOMOŚCI
SKALA 1:500



WYKAZ ZMIAN DANYCH EWIDENCYJNYCH DOTYCZĄCYCH DZIAŁKI

Jednostka ewidencyjna: Szczecinek 321501_1 ID: 6640.460.2017
 Obręb ewidencyjny: 321501_1.0019-Szczecinek Jednostka rejestrowa: G.10
 Działka ewidencyjna: 47 Księga wieczysta: KO11/00023516/9

STAN DOTYCZĄCY						STAN NOWY						
L.P.	Opis położenia		Rodzaj użytku i klasa			L.P.	Opis położenia		Rodzaj użytku i klasa			Uwagi
	ID TERYT obrębu	Pole powierzchni działki w ha	OFU	OZU	OZK		ID TERYT obrębu	Pole powierzchni działki w ha	OFU	OZU	OZK	
1.	47	0,4508	Bi	-	-	1.	47/1	0,4493	Bi	-	-	0,4493
						2.	47/2	0,0015	Bi	-	-	0,0015
Razem stan dotychczasowy: 0,4508						Razem stan nowy: 0,4508						

Słownie: zero hektarów cztery tysiące pięćset osiem metrów kwadratowych.

PROJEKT PODZIAŁU

Jedn. ewid.: **SZCZECINEK [321501_1]** MAPA
 Obręb ewid.: **SZCZECINEK [0019]** skala 1:500

Nr jedn. rej. G.10, KW KO11/00023516/9

STAN DZIAŁEK PRZED PODZIAŁEM
 1. Działka nr 47 o powierzchni 0,4508 ha

STAN DZIAŁEK PO PODZIALE
 1. Działka nr 47/1 o powierzchni 0,4493 ha
 2. Działka nr 47/2 o powierzchni 0,0015 ha

razem: 0,4508 ha

ID 6640.460.2017 Szczecinek 2018-01-31

PRACOWNIA GEODEZYJNA
 Bartosz Koczara
 ul. Mazowiecka 205/206, 78-100 Kołobrzeg
 tel. 901 722 162
 NIP: 671-173-88-77, REGON: 321359215

GEODETA UPRAWNIONY
 mgr inż. Bartosz Koczara
 Nr uprawnień 20573
 ul. Mazowiecka 206/16, 78-100 Kołobrzeg
 tel. 501 722 162

STAROSTWO POWIATOWE
W SZCZECINKU
 Wydział Architektury i Budownictwa
 Załącznik Nr 113 do decyzji
 o zatwierdzeniu projektu budowlanego
 i udzieleniu pozwolenia na budowę
 dnia 07.05.2018 Nr 85/2018

Z up. STAROSTY
 mgr Marek Kotschy
 WICESTAROSTA

POŚWIADCZA SIĘ, ŻE NINIEJSZY DOKUMENT ZOSTAŁ OPRACOWANY W WYNIKU PRAC GEODEZYJNYCH I KARTOGRAFICZNYCH, KTÓRYCH REZULTATY ZAWIERA OPERAT TECHNICZNY WYKONANY NA PODSTAWIE MATERIAŁÓW PAŃSTWOWEGO ZASOBU GEODEZYJNEGO I KARTOGRAFICZNEGO

Organ prowadzący państwowy zasób geodezyjny - kartograficzny	STAROSTA SZCZECINECKI ul. Wacławowa 16, 78-400 Szczecinek
Identyfikator ewidencyjny materiału zasobu - operatu technicznego	P.3215.2018.156
Data wpisania operatu technicznego do ewidencji materiałów zasobu	12.02.2018
Imię, nazwisko i podpis osoby reprezentującej organ	Z up. STAROSTY Krzysztof Szapłowski GEODETA w Wydziale Geodezji, Kartografii i Gospodarki Nieruchomościami



MAPA Z PROJEKTEM PODZIAŁU NIERUCHOMOŚCI
SKALA 1:500

POŚWIADCZA SIĘ, ŻE JINIEJSTY DOKUMENT ZOSTAŁ OPRACOWANY W WYNIKU PRAC GEODEZYJNYCH I KARTOGRAFICZNYCH, KTÓRYCH REZULTATY ZAWIERA OPRAC. TECHNICZNY W OPARCIU O ŚWIADCZENIA MATERIAŁÓW PAŃSTWOWEGO ZASUBU GEODEZYJNO-KARTOGRAFICZNEGO

Organ prowadzący państwowy zasób geodezyjny - kartograficzny: STAROSTA SZCZECINEK ul. Wacławska IV 16, 78-400 Szczecinek

Identyfikator ewidencyjny materiału zasobu - operatu technicznego: P. 3215-2018.156

Data wpisania operatu technicznego do ewidencji materiałów zasobu: 12.02.2018

Imię, nazwisko i podpis osoby reprezentującej organ: **up. STAROSTY**
Krzysztof Szczepkowski
GEODETA
w Wydziale Geodezji, Kartografii i Gospodarki Nieruchomościami

WYKAZ ZMIAN DANYCH EWIDENCYJNYCH DOTYCZĄCYCH DZIAŁKI

Jednostka ewidencyjna: Szczecinek 321501_1 Obręb ewidencyjny: 321501_1_0019-Szczecinek Działka ewidencyjna: 82			ID: 6640.460.2017 Jednostka rejestrowa: G.140 Księga wieczysta: KO1100048786/3		
STAN DOTYCZĄCY			STAN NOWY		
Opis położenia	Rodzaj użytku i klasa	Pole powierzchni użytków i klas w ha	Opis położenia	Rodzaj użytku i klasa	Pole powierzchni użytków i klas w ha
ID TERYT. obrębu			ID TERYT. obrębu		
Nr działki ewidencyjnej	OFU OZU OZK		Nr działki ewidencyjnej	OFU OZU OZK	
ul. Wisniowa		0,3457	ul. Wisniowa		0,3123
321501_1_0019	dr - -		321501_1_0019	dr - -	0,0334
Razem stan dotychczasowy: 0,3457			Razem stan nowy: 0,3457		
Słownie: zero hektarów trzy tysiące czterysta pięćdziesiąt siedem metrów kwadratowych					

WYKAZ ZMIAN DANYCH EWIDENCYJNYCH DOTYCZĄCYCH DZIAŁKI

Jednostka ewidencyjna: Szczecinek 321501_1 Obręb ewidencyjny: 321501_1_0019-Szczecinek Działka ewidencyjna: 49/8			ID: 6640.460.2017 Jednostka rejestrowa: G.36 Księga wieczysta: KO1100008419/8		
STAN DOTYCZĄCY			STAN NOWY		
Opis położenia	Rodzaj użytku i klasa	Pole powierzchni użytków i klas w ha	Opis położenia	Rodzaj użytku i klasa	Pole powierzchni użytków i klas w ha
ID TERYT. obrębu			ID TERYT. obrębu		
Nr działki ewidencyjnej	OFU OZU OZK		Nr działki ewidencyjnej	OFU OZU OZK	
ul. Wisniowa	Bp - -	0,0191	ul. Wisniowa	Bp - -	0,0119
321501_1_0019			321501_1_0019		0,0072
Razem stan dotychczasowy: 0,0191			Razem stan nowy: 0,0191		
Słownie: zero hektarów sto czterdzieści jeden metrów kwadratowych					

WYKAZ ZMIAN DANYCH EWIDENCYJNYCH DOTYCZĄCYCH DZIAŁKI

Jednostka ewidencyjna: Szczecinek 321501_1 Obręb ewidencyjny: 321501_1_0020-Szczecinek Działka ewidencyjna: 222			ID: 6640.460.2017 Jednostka rejestrowa: G.373 Księga wieczysta: KO1100048615/4		
STAN DOTYCZĄCY			STAN NOWY		
Opis położenia	Rodzaj użytku i klasa	Pole powierzchni użytków i klas w ha	Opis położenia	Rodzaj użytku i klasa	Pole powierzchni użytków i klas w ha
ID TERYT. obrębu			ID TERYT. obrębu		
Nr działki ewidencyjnej	OFU OZU OZK		Nr działki ewidencyjnej	OFU OZU OZK	
ul. Przemysłowa	dr - -	0,3838	ul. Przemysłowa	dr - -	0,3407
321501_1_0020			321501_1_0020		0,0431
Razem stan dotychczasowy: 0,3838			Razem stan nowy: 0,3838		
Słownie: zero hektarów trzy tysiące osiemset trzydzieści osiem metrów kwadratowych					

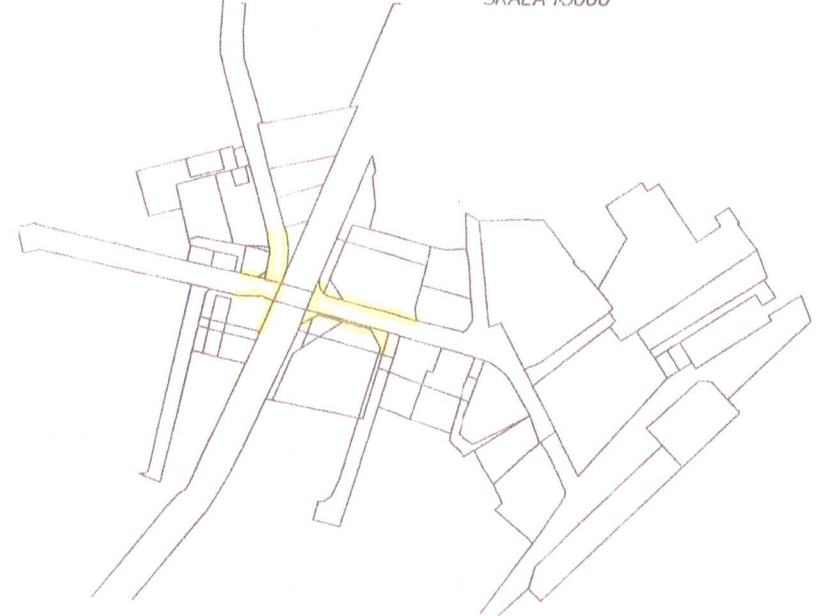
WYKAZ ZMIAN DANYCH EWIDENCYJNYCH DOTYCZĄCYCH DZIAŁKI

Jednostka ewidencyjna: Szczecinek 321501_1 Obręb ewidencyjny: 321501_1_0020-Szczecinek Działka ewidencyjna: 292/2			ID: 6640.460.2017 Jednostka rejestrowa: G.373 Księga wieczysta: KO1100048612/3		
STAN DOTYCZĄCY			STAN NOWY		
Opis położenia	Rodzaj użytku i klasa	Pole powierzchni użytków i klas w ha	Opis położenia	Rodzaj użytku i klasa	Pole powierzchni użytków i klas w ha
ID TERYT. obrębu			ID TERYT. obrębu		
Nr działki ewidencyjnej	OFU OZU OZK		Nr działki ewidencyjnej	OFU OZU OZK	
ul. Wisniowa	dr - -	0,2581	ul. Wisniowa	dr - -	0,2283
321501_1_0020			321501_1_0020		0,0298
Razem stan dotychczasowy: 0,2581			Razem stan nowy: 0,2581		
Słownie: zero hektarów dwa tysiące pięćset osiemdziesiąt jeden metrów kwadratowych					

WYKAZ ZMIAN DANYCH EWIDENCYJNYCH DOTYCZĄCYCH DZIAŁKI

Jednostka ewidencyjna: Szczecinek 321501_1 Obręb ewidencyjny: 321501_1_0020-Szczecinek Działka ewidencyjna: 302/17			ID: 6640.460.2017 Jednostka rejestrowa: G.717 Księga wieczysta: KO1100050394/5		
STAN DOTYCZĄCY			STAN NOWY		
Opis położenia	Rodzaj użytku i klasa	Pole powierzchni użytków i klas w ha	Opis położenia	Rodzaj użytku i klasa	Pole powierzchni użytków i klas w ha
ID TERYT. obrębu			ID TERYT. obrębu		
Nr działki ewidencyjnej	OFU OZU OZK		Nr działki ewidencyjnej	OFU OZU OZK	
ul. Drahimska	Bp - -	0,0722	ul. Drahimska	Bp - -	0,0583
321501_1_0020			321501_1_0020		0,0139
Razem stan dotychczasowy: 0,0722			Razem stan nowy: 0,0722		
Słownie: zero hektarów siedemset dwadzieścia dwa metry kwadratowe					

SZKIC ORIENTACYJNY
SKALA 1:5000



STAROSTWO POWIATOWE
W SZCZECINKU
Wydział Architektury i Budownictwa
Załącznik Nr 113 do decyzji o zatwierdzeniu projektu budowlanego udzieleniu pozwolenia na budowę dnia 07.05.2018 Nr 851/2018

PROJEKT PODZIAŁU

Jedn. ewid.: SZCZECINEK [321501_1] MAPA
Obręb ewid.: SZCZECINEK [0019] skala 1:500

Nr jedn. rej. G.140, KW KO11/00048786/3

STAN DZIAŁEK PRZED PODZIAŁEM
1. Działka nr 82 o powierzchni 0,3457 ha
STAN DZIAŁEK PO PODZIALE
1. Działka nr 82/1 o powierzchni 0,3123 ha
2. Działka nr 82/2 o powierzchni 0,0334 ha
razem: 0,3457 ha

Nr jedn. rej. G. 36, KW KO11/00008419/8

STAN DZIAŁEK PRZED PODZIAŁEM
1. Działka nr 49/8 o powierzchni 0,0191 ha
STAN DZIAŁEK PO PODZIALE
1. Działka nr 49/11 o powierzchni 0,0119 ha
2. Działka nr 49/12 o powierzchni 0,0072 ha
razem: 0,0191 ha

Jedn. ewid.: SZCZECINEK [321501_1] MAPA
Obręb ewid.: SZCZECINEK [0020] skala 1:500

Nr jedn. rej. G. 373, KW KO11/00048615/4

STAN DZIAŁEK PRZED PODZIAŁEM
1. Działka nr 222 o powierzchni 0,3838 ha
STAN DZIAŁEK PO PODZIALE
1. Działka nr 222/1 o powierzchni 0,3407 ha
2. Działka nr 222/2 o powierzchni 0,0431 ha
razem: 0,3838 ha

Nr jedn. rej. G.373, KW KO11/00048612/3

STAN DZIAŁEK PRZED PODZIAŁEM
1. Działka nr 292/2 o powierzchni 0,2581 ha
STAN DZIAŁEK PO PODZIALE
1. Działka nr 292/3 o powierzchni 0,2283 ha
2. Działka nr 292/4 o powierzchni 0,0298 ha
razem: 0,2581 ha

Nr jedn. rej. G. 717, KW KO11/00050394/5

STAN DZIAŁEK PRZED PODZIAŁEM
1. Działka nr 302/17 o powierzchni 0,0722 ha
STAN DZIAŁEK PO PODZIALE
1. Działka nr 302/33 o powierzchni 0,0583 ha
2. Działka nr 302/34 o powierzchni 0,0139 ha
razem: 0,0722 ha

ID 6640.460.2017 Szczecinek 2018-01-31

PRACOWNIA GEODEZYJNA
Bartosz Koczera
ul. Mazowiecka 249/5, 78-100 Kołobrzeg
tel. 501 722 183
NIP: 525-174-95-70, REGON: 142325501

GEODETA UPRAWNIONY
mgr inż. Bartosz Koczera
NIP uprawnień 2015
ul. Mazowiecka 249-16, 78-100 Kołobrzeg
tel. 501 722 162

