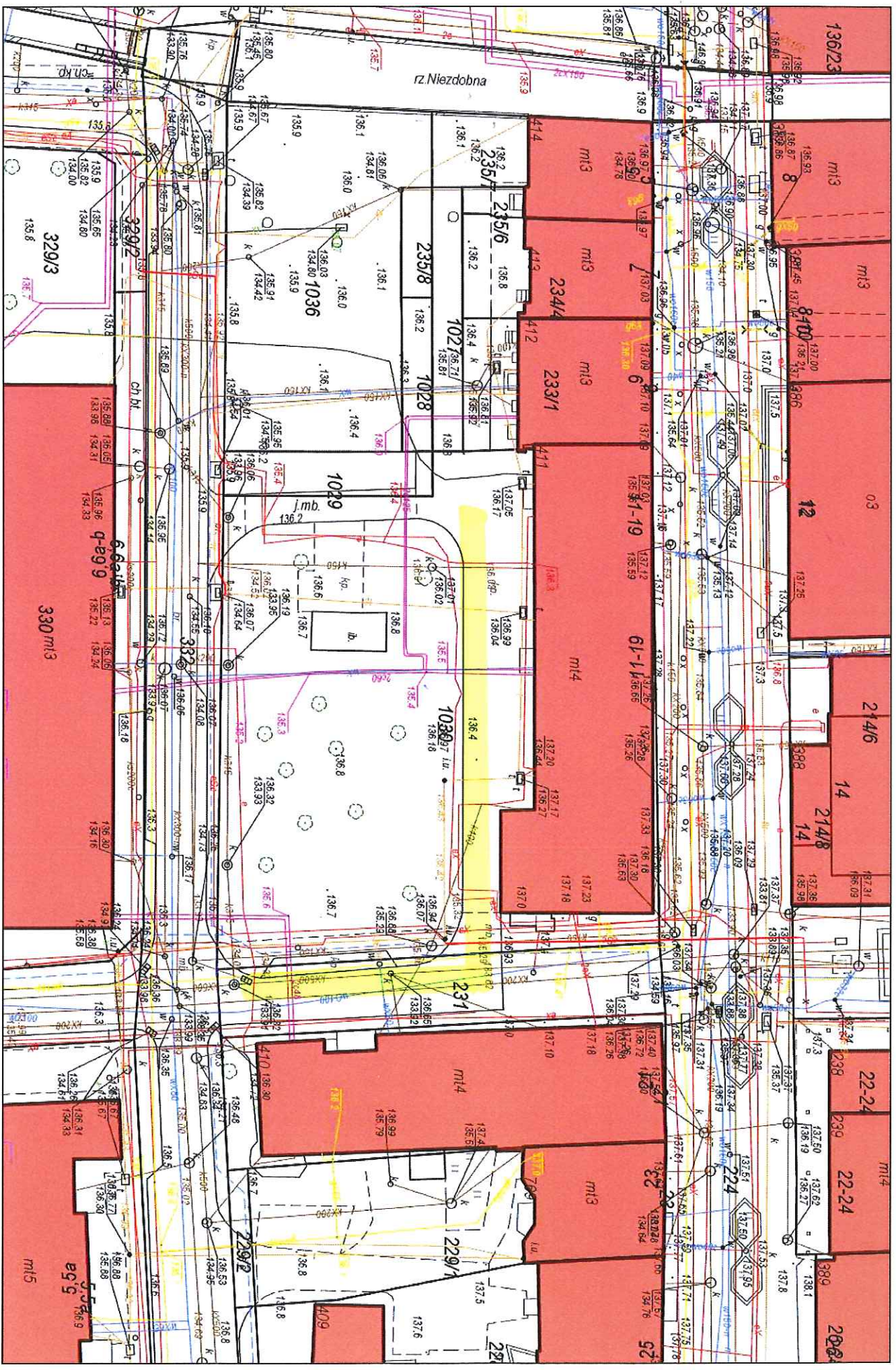


Zał. 1 Oświetlenie ul. Wyciągowej oraz oświetlenie skweru przy ul. Władysława Bartoszewskiego nr 11 – 19 (działka nr 231 i nr 1030 obr. 13)

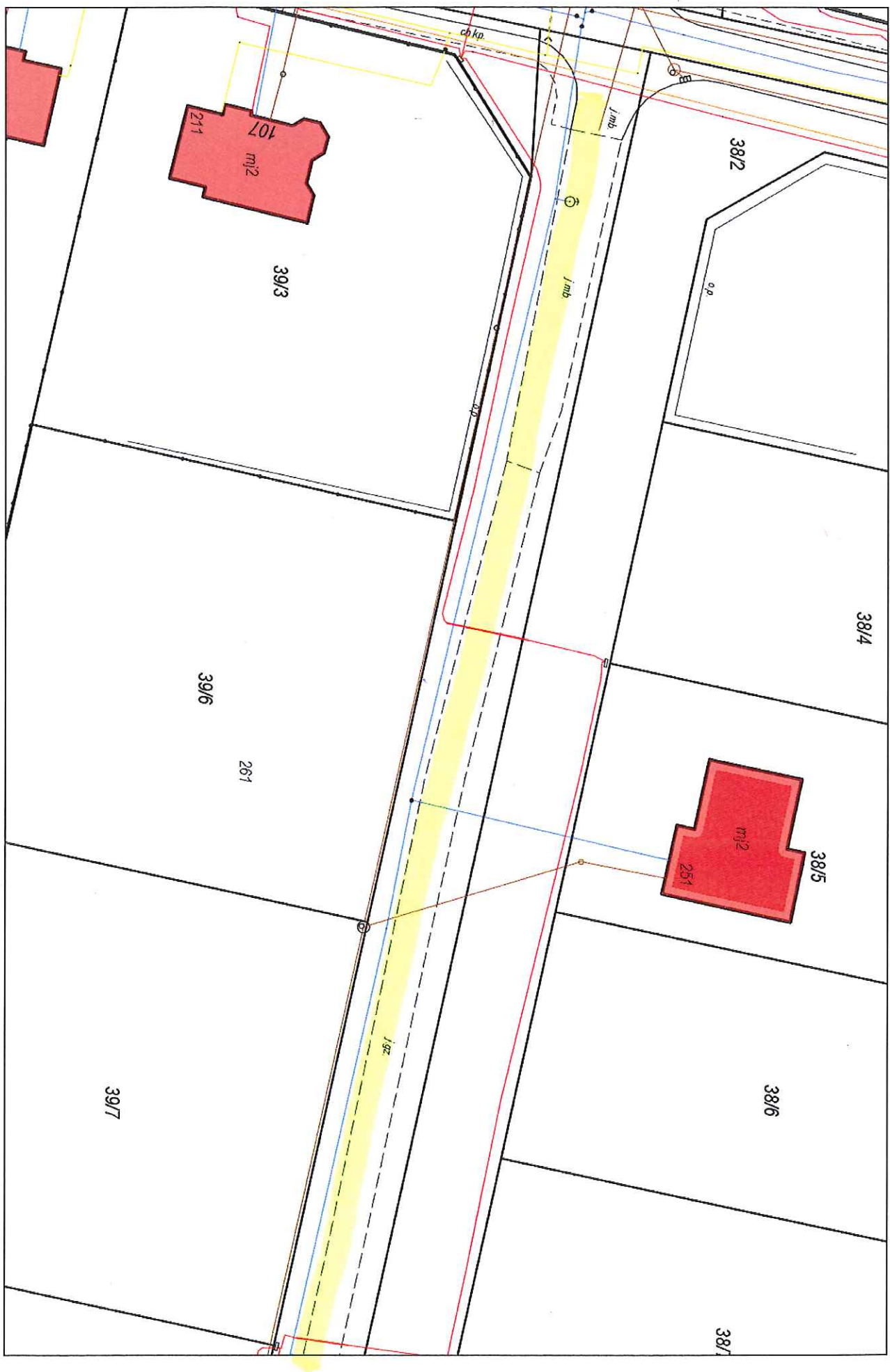


Wydruk w skali 1:500

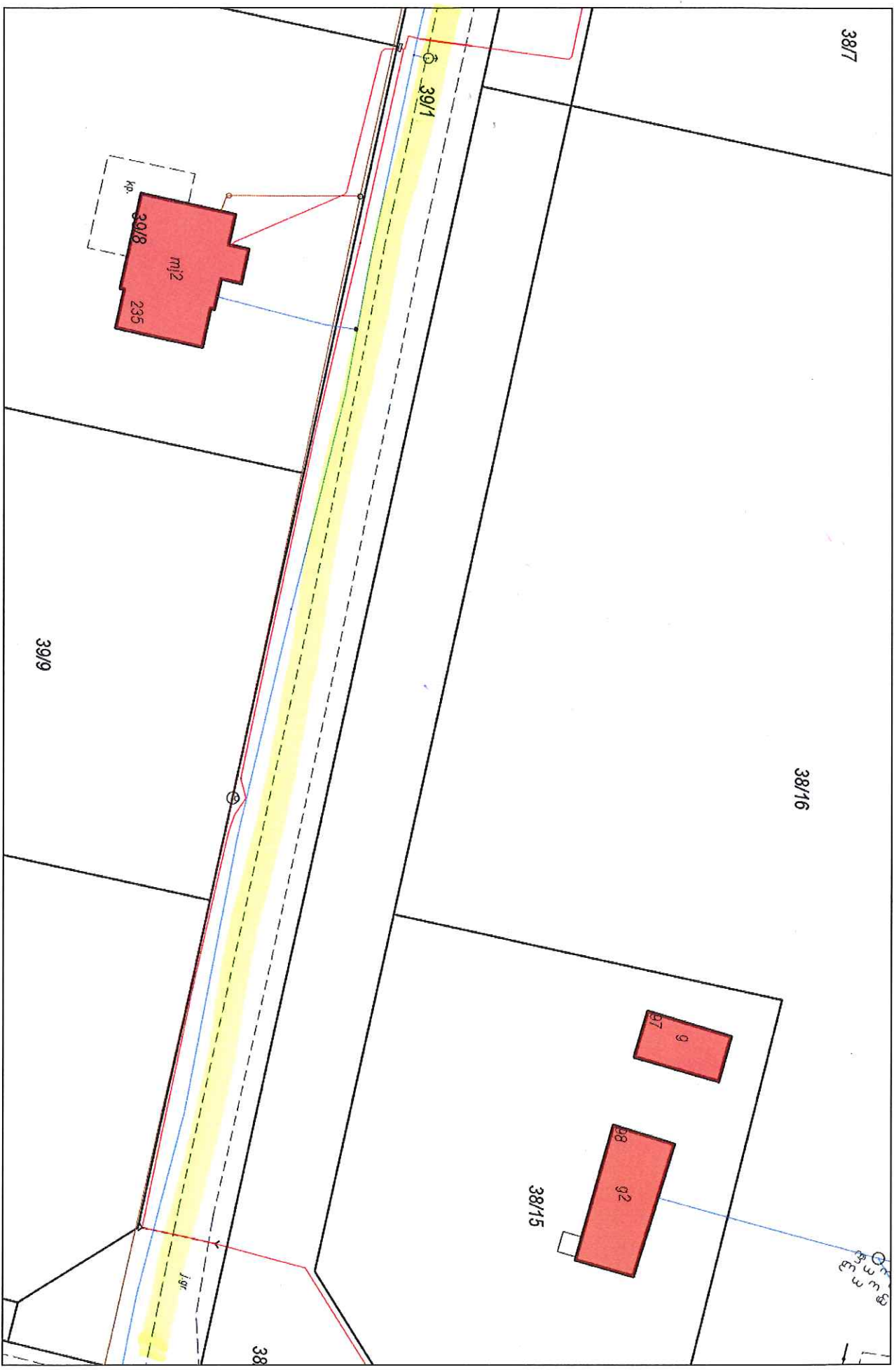
Legenda: teren do oświetlenia

WebEWID

strona 1/1



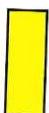
Załącznik 3b Oświetlenie drogi biegnącej od ul. Bocznej do ul. Miodowej w Szczecinku (działka nr 39/1 obr. 22)

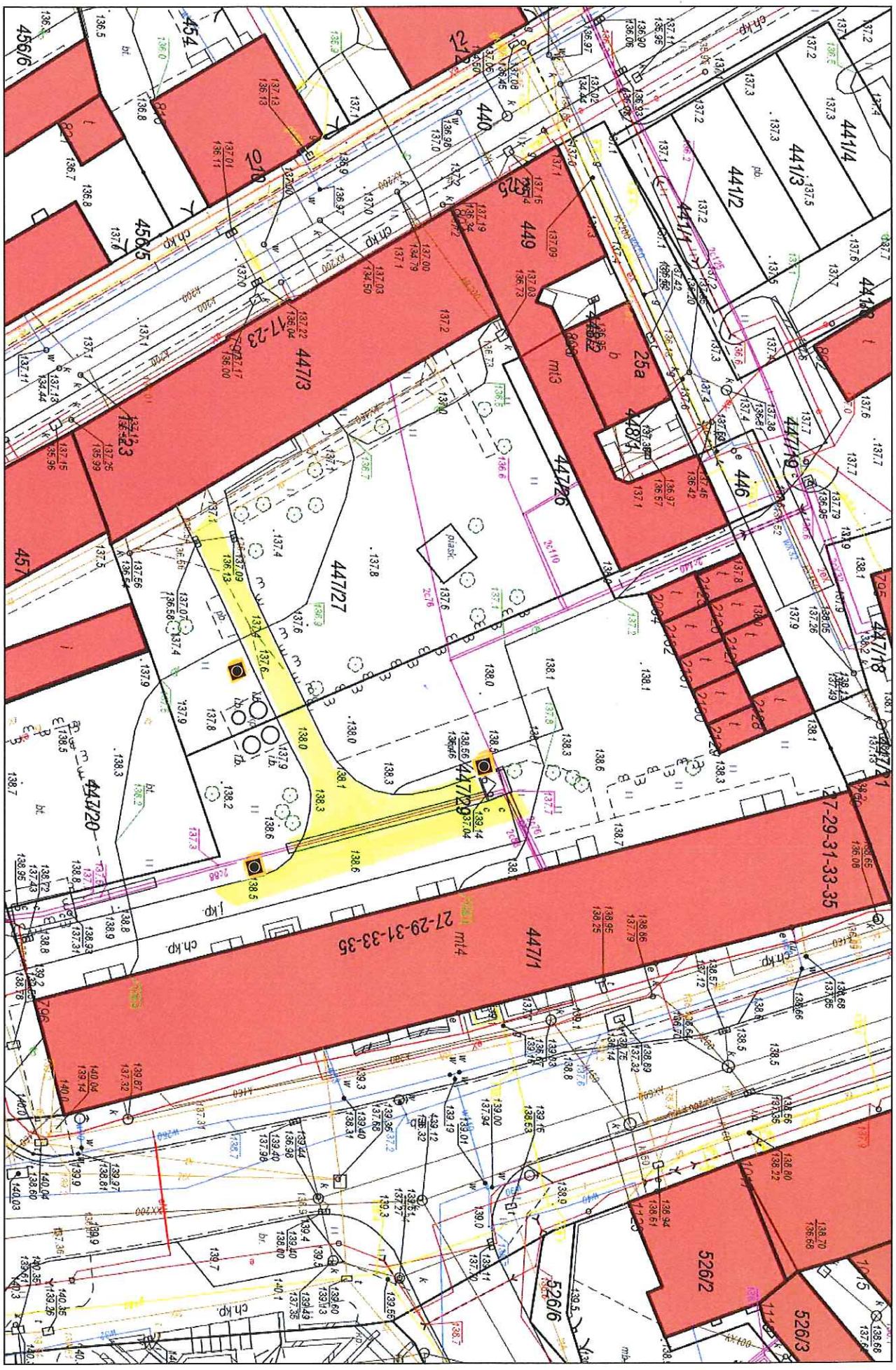


Wydruk w skali 1:500

WebWID

strona 1/1

Legenda:  teren do oświetlenia



Legenda:

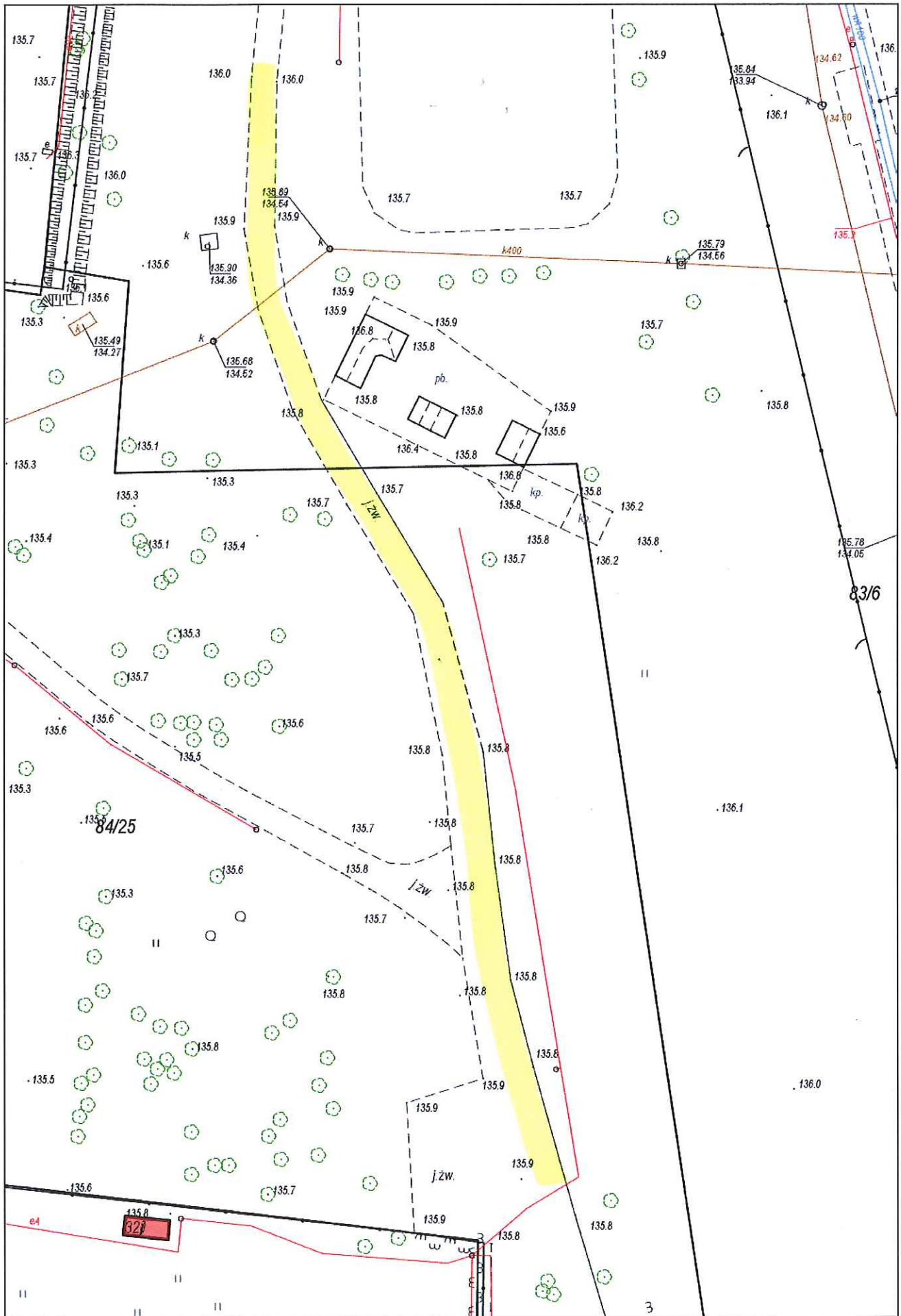


teren do oświetlenia

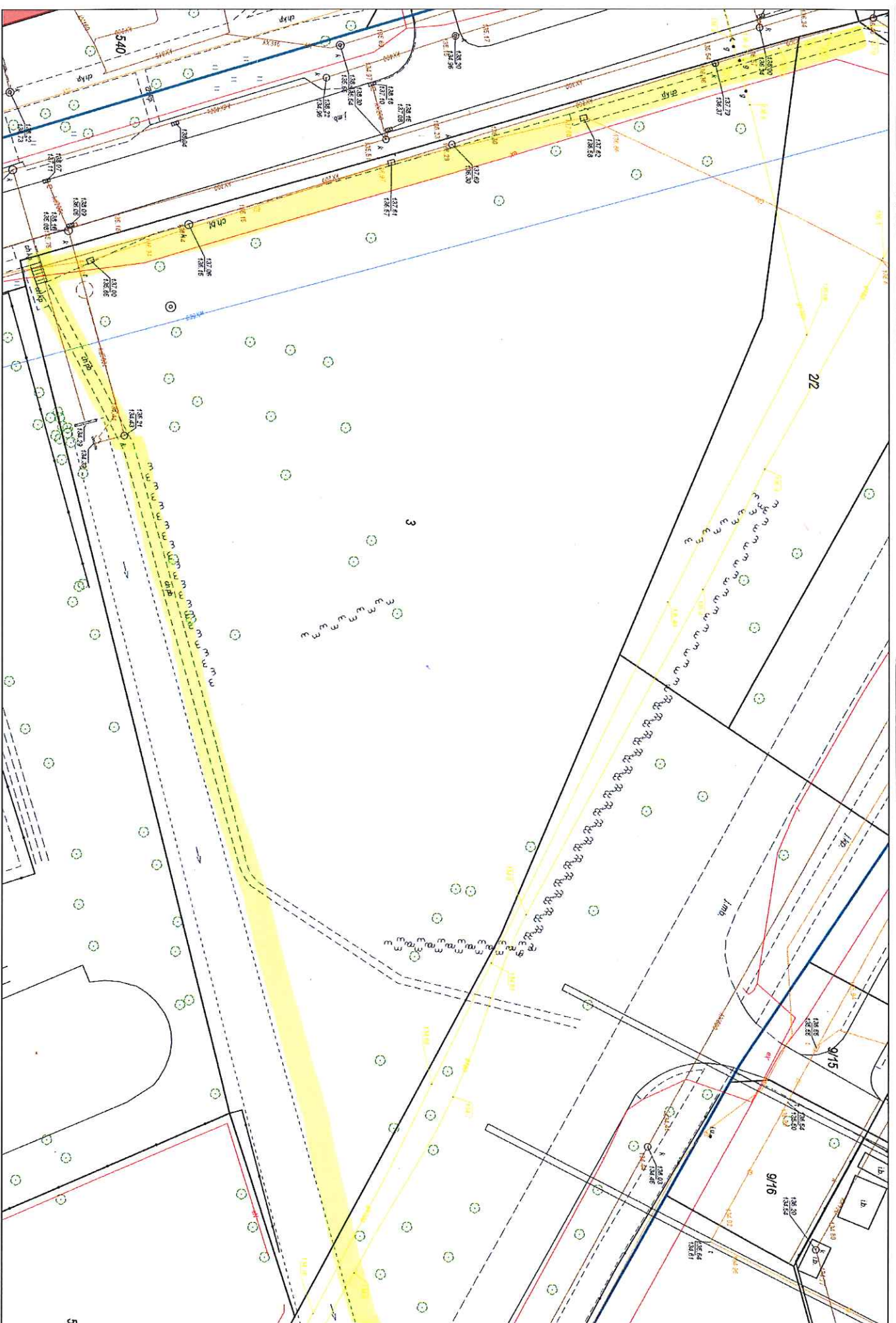


proponowana lokalizacja latarni

Załącznik 5 Oświetlenie ścieżki przy OSiR biegnącej od Skateparku do Hali „Ślusarnia” w Szczecinku (działka nr 84/25 i nr 83/6 obr. 12)



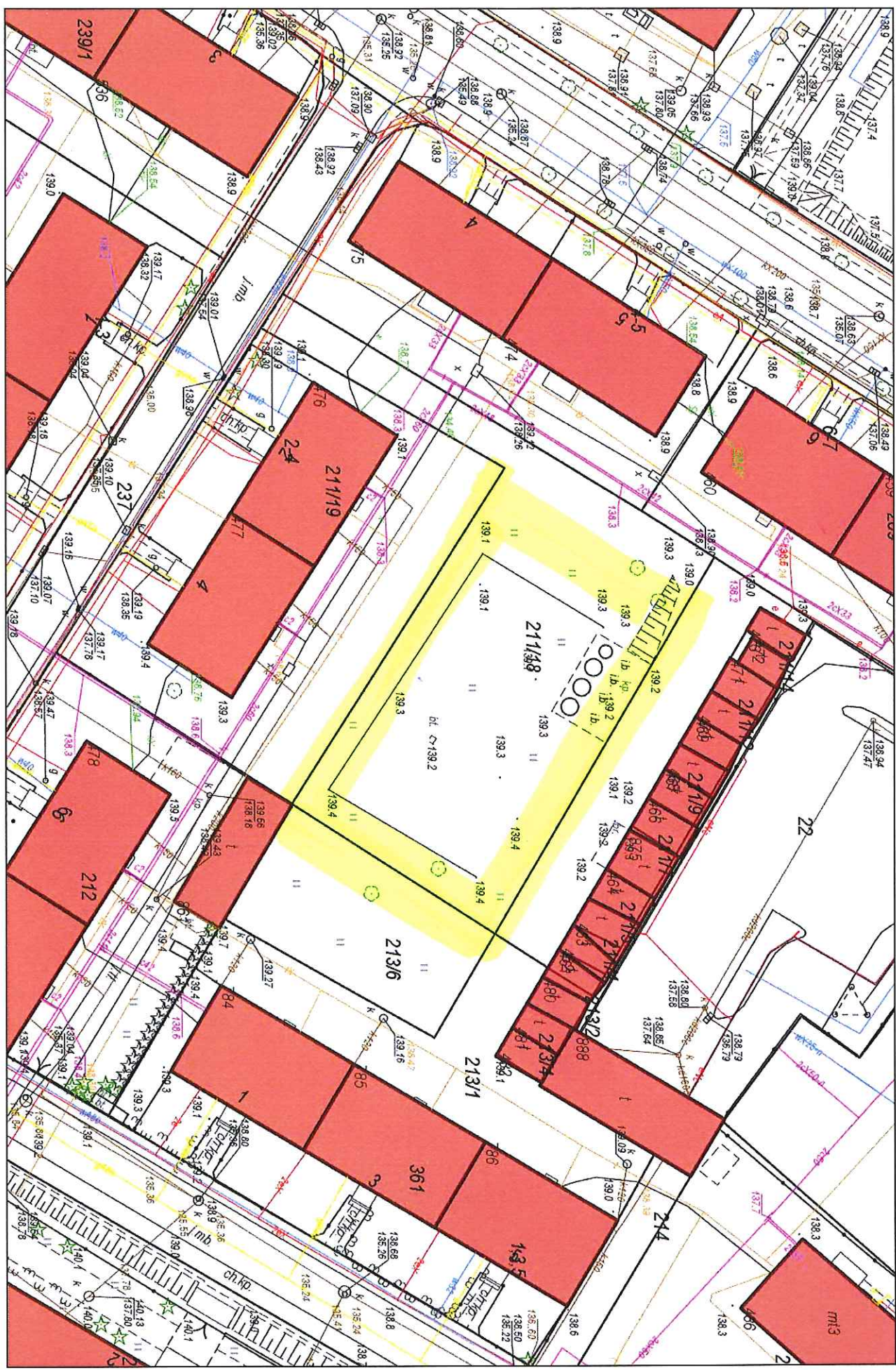
Załącznik nr 6 Oświetlenia chodnika przy siłowni w plenerze przy ul. Koszalińskiej i ul. G. Narutowicza w Szczecinku oraz oświetlenia projektowanego chodnika przy skwerze wzdłuż ul. Koszalińskiej (działka nr 3 obr. 08)



Legenda: teren do oświetlenia

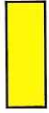
WzD&WTD

Zał. 7. Oświetlenie terenu miejskiego pomiędzy budynkami przy ul. Nowej 1-5 i ul. Mysłwińskiej 4-7 (działka nr 211/18 obr. 08)

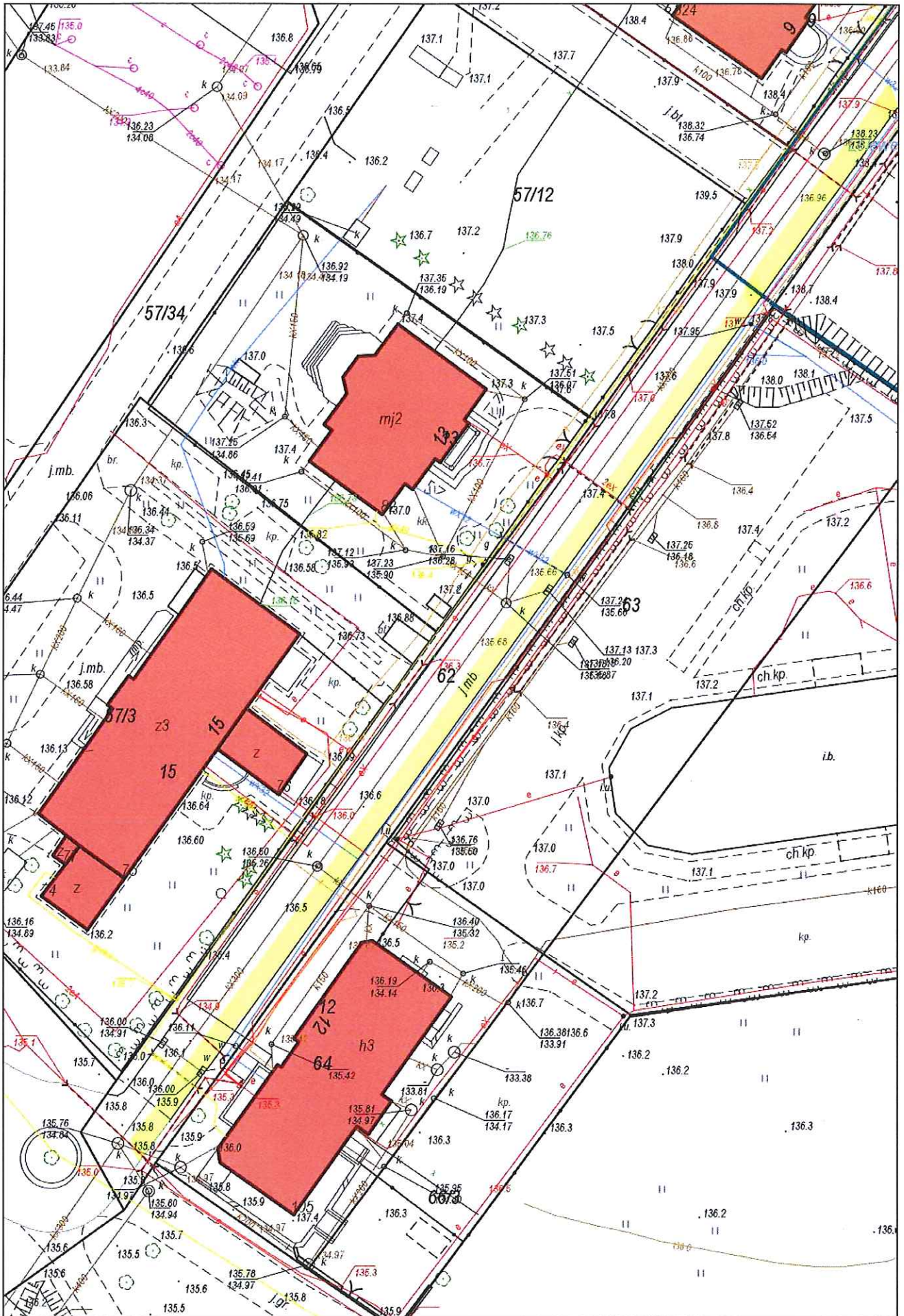


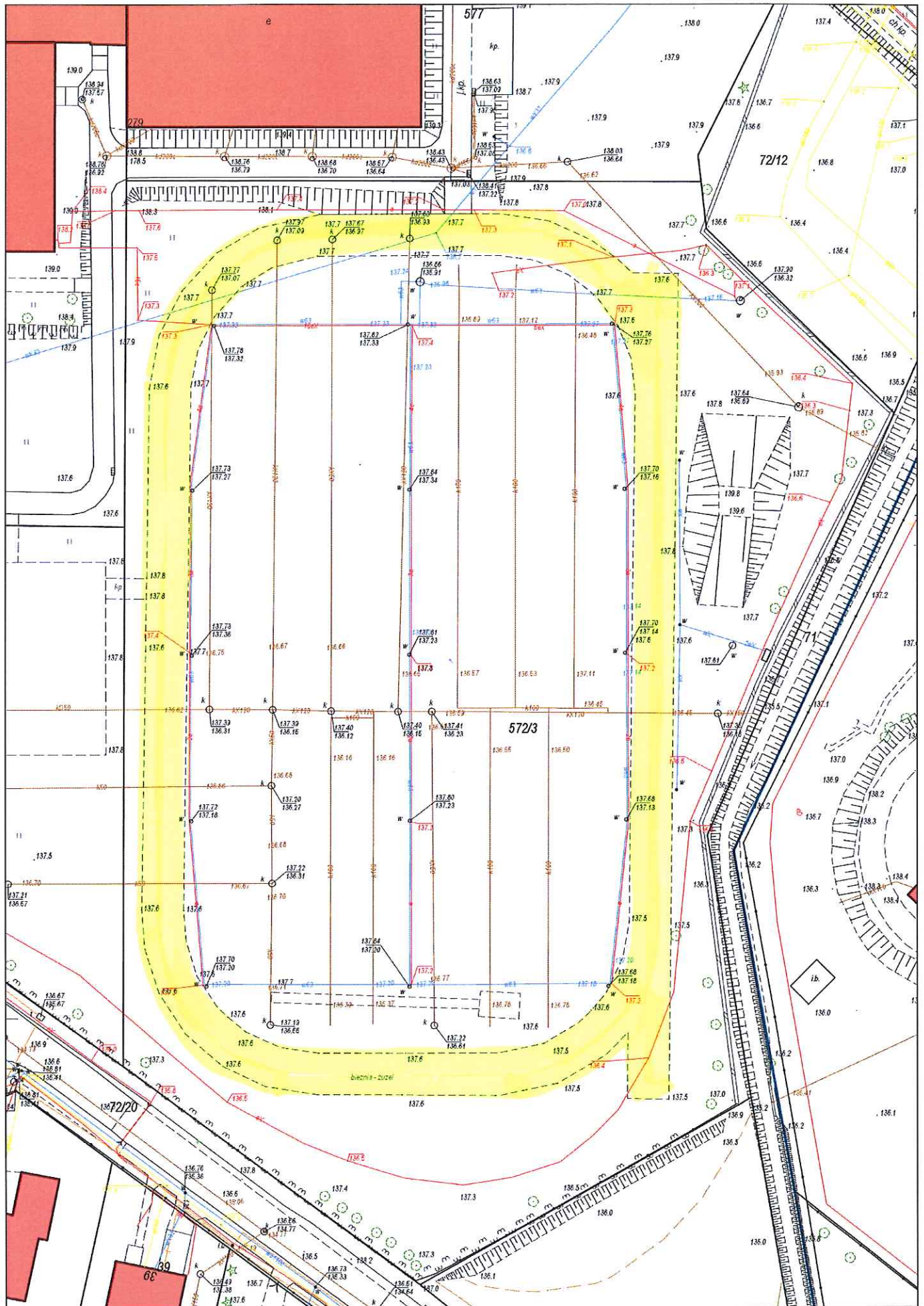
Wydruk w skali 1:500

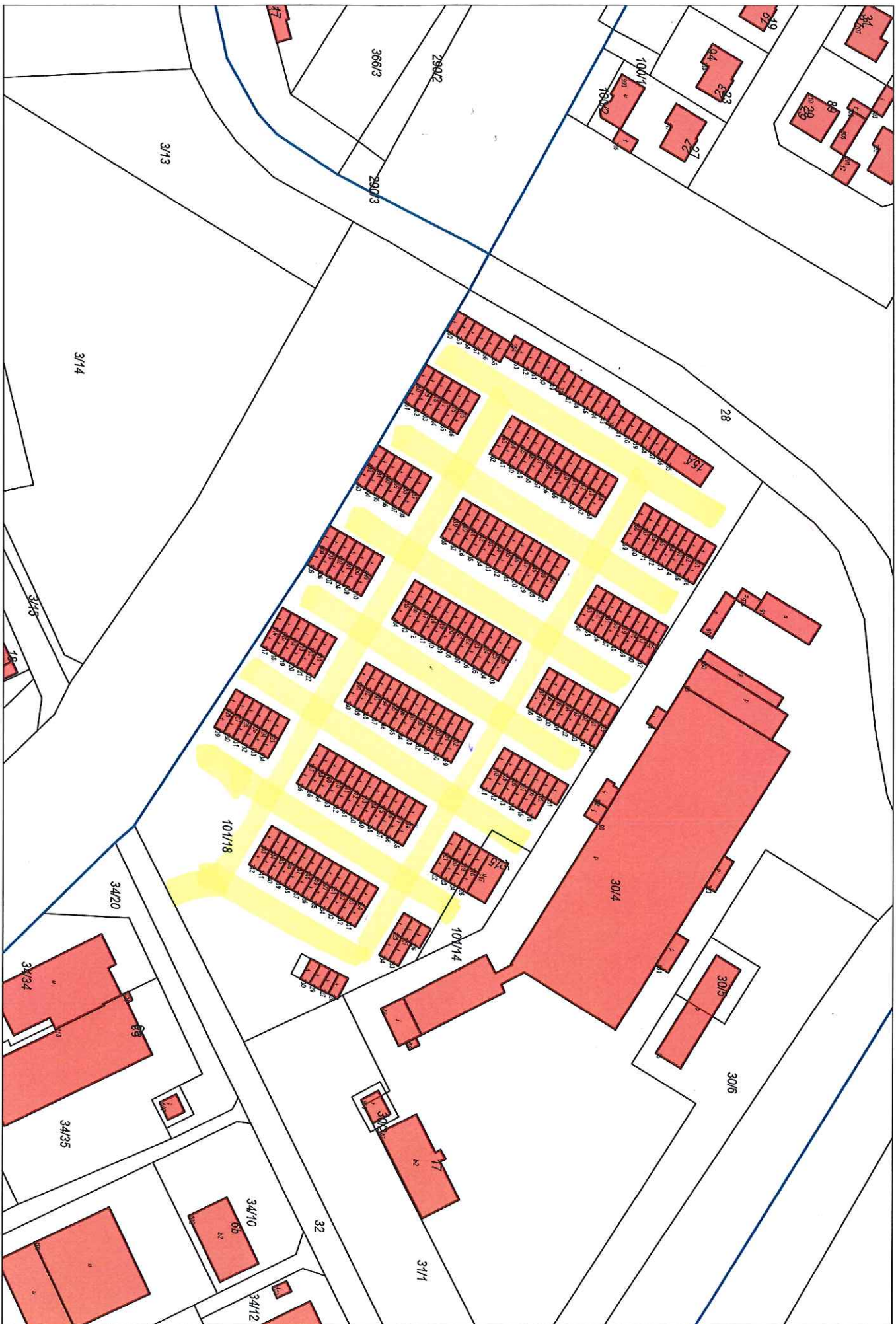
WebWID

Legenda:  teren do oświetlenia

Załącznik 8b Modernizacja istniejącej sieci oświetleniowej przy ul. Lelewela w Szczecinku (działka nr 62 obr. 12)





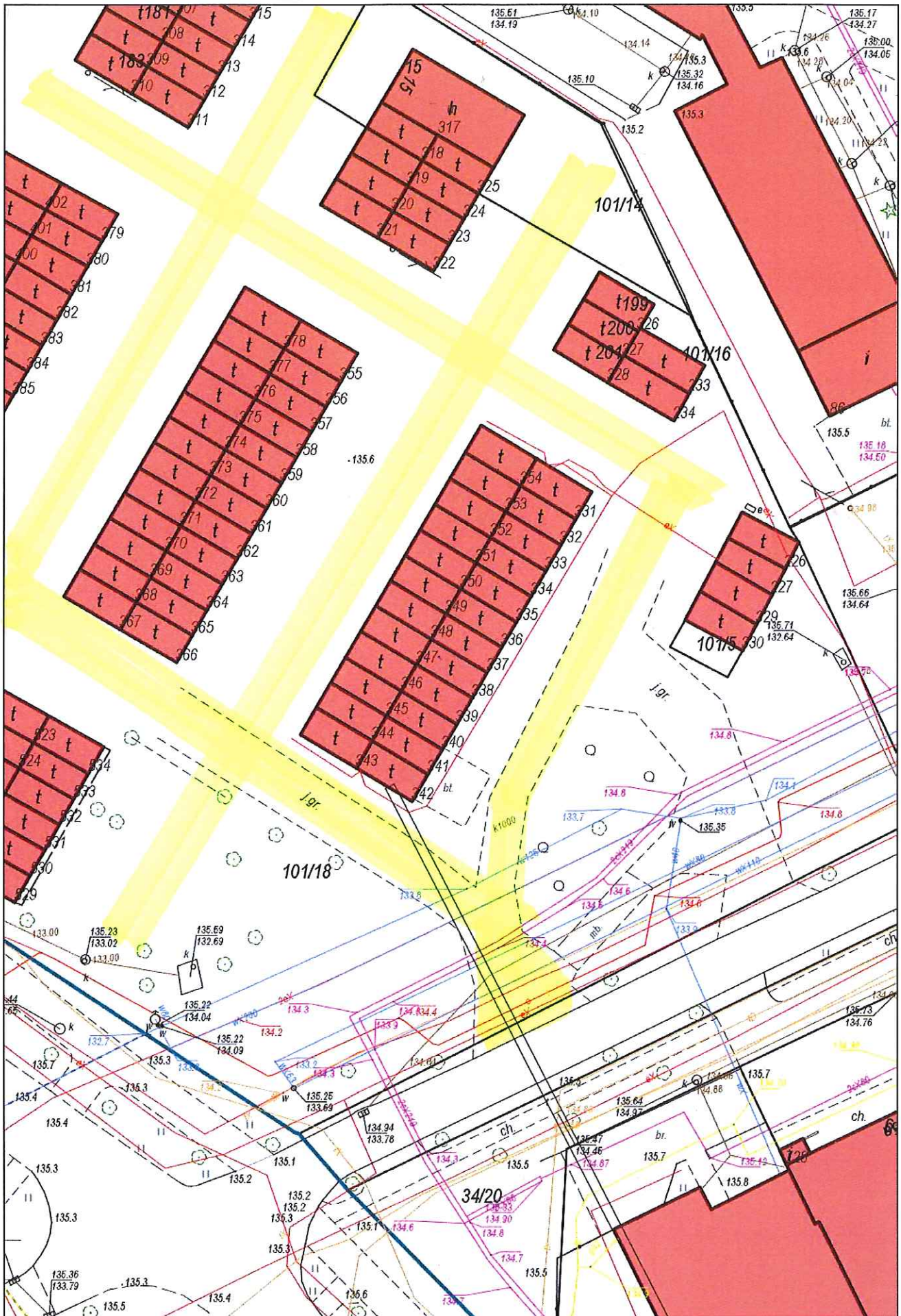


Legenda:

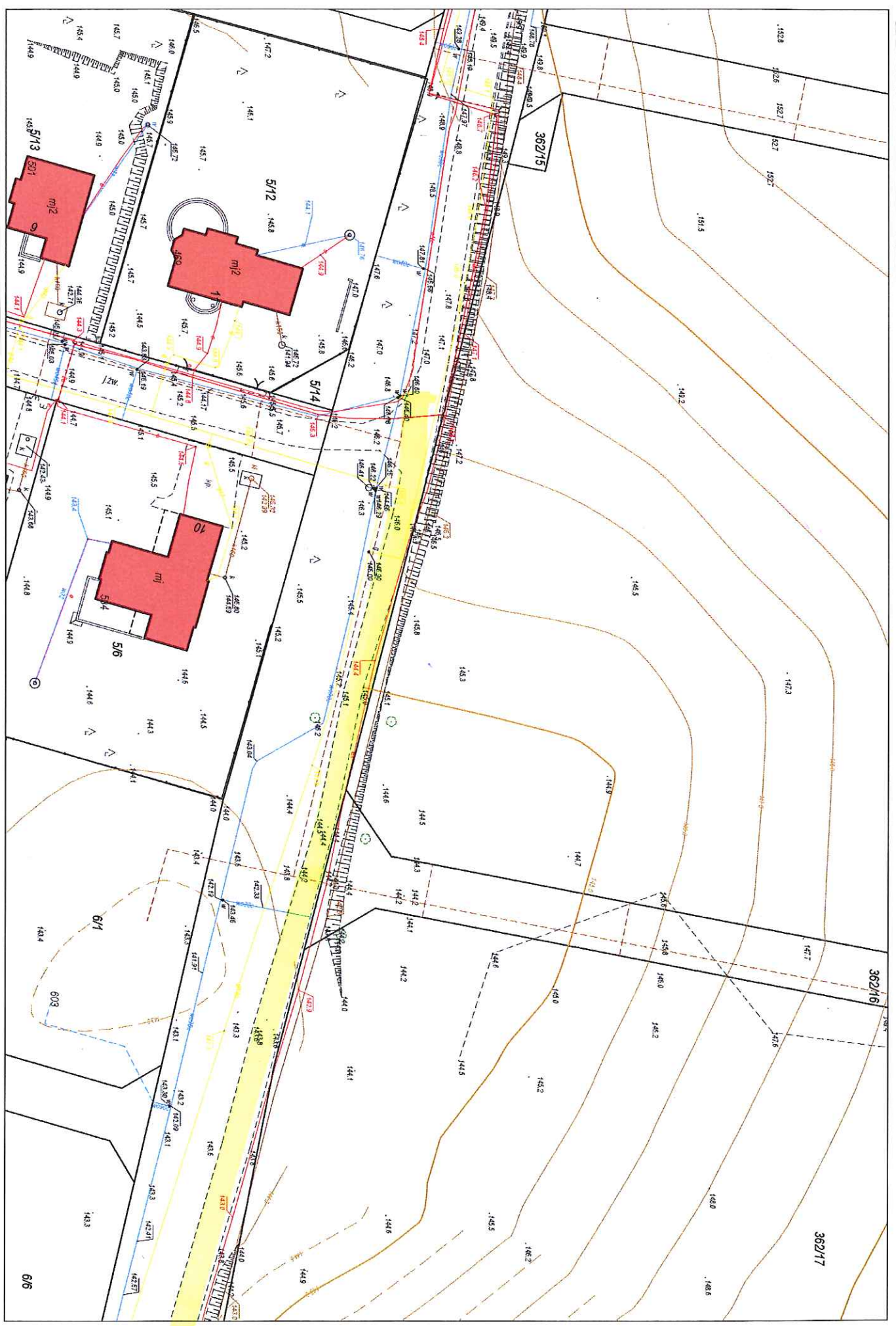


teren do oświetlenia

(działka nr 101/18 obr. 09)

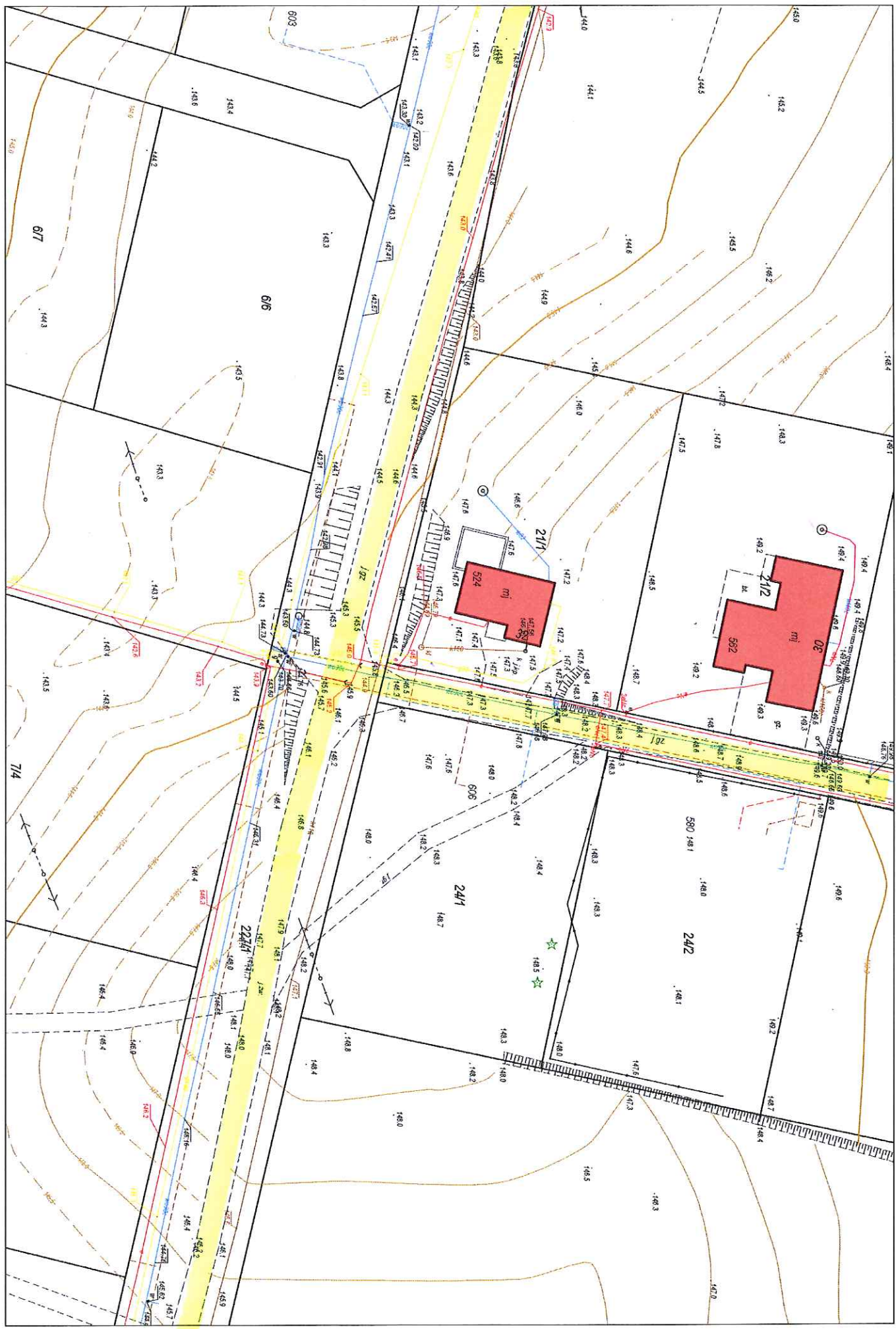




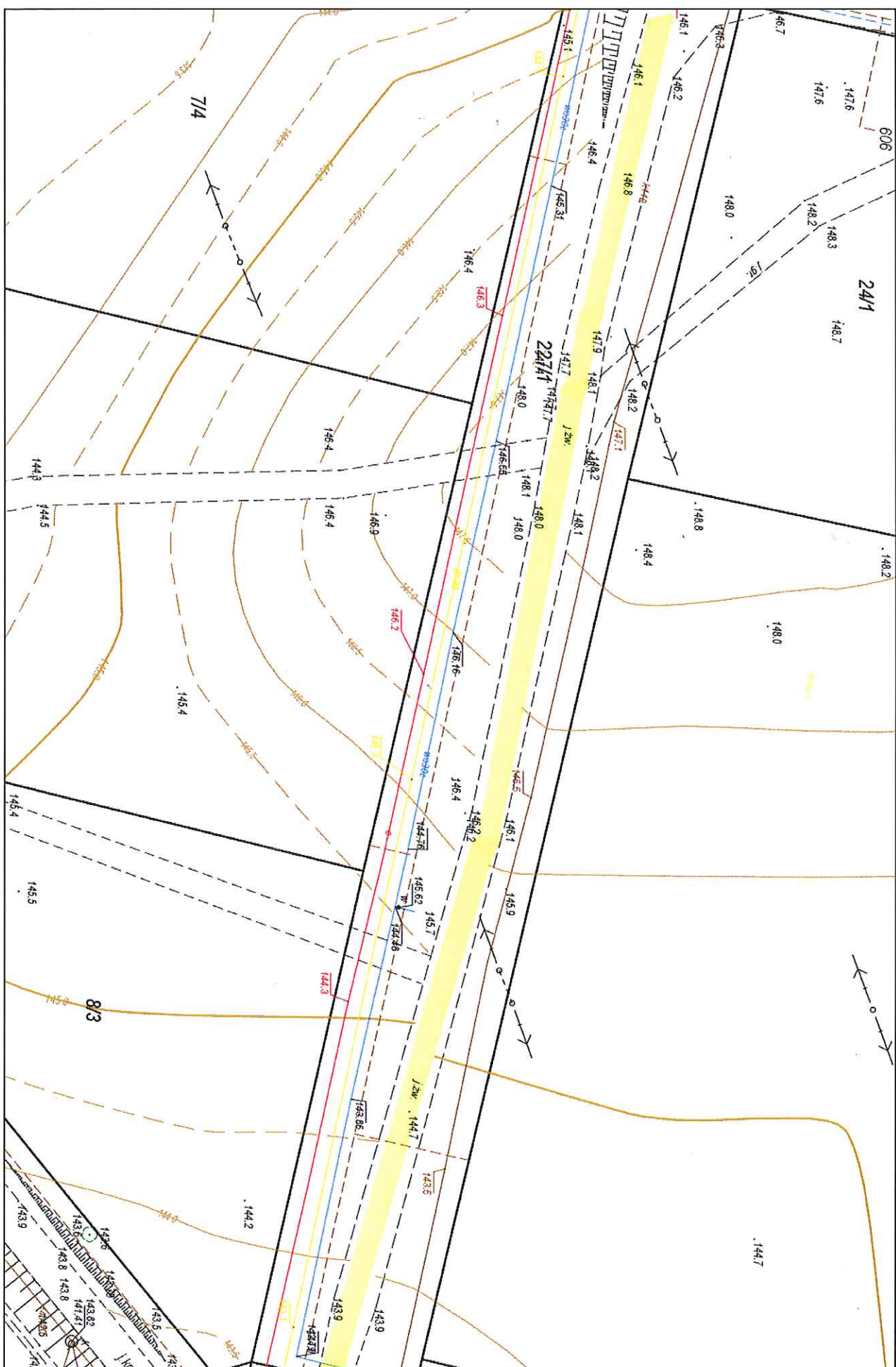


Legenda: teren do oświetlenia

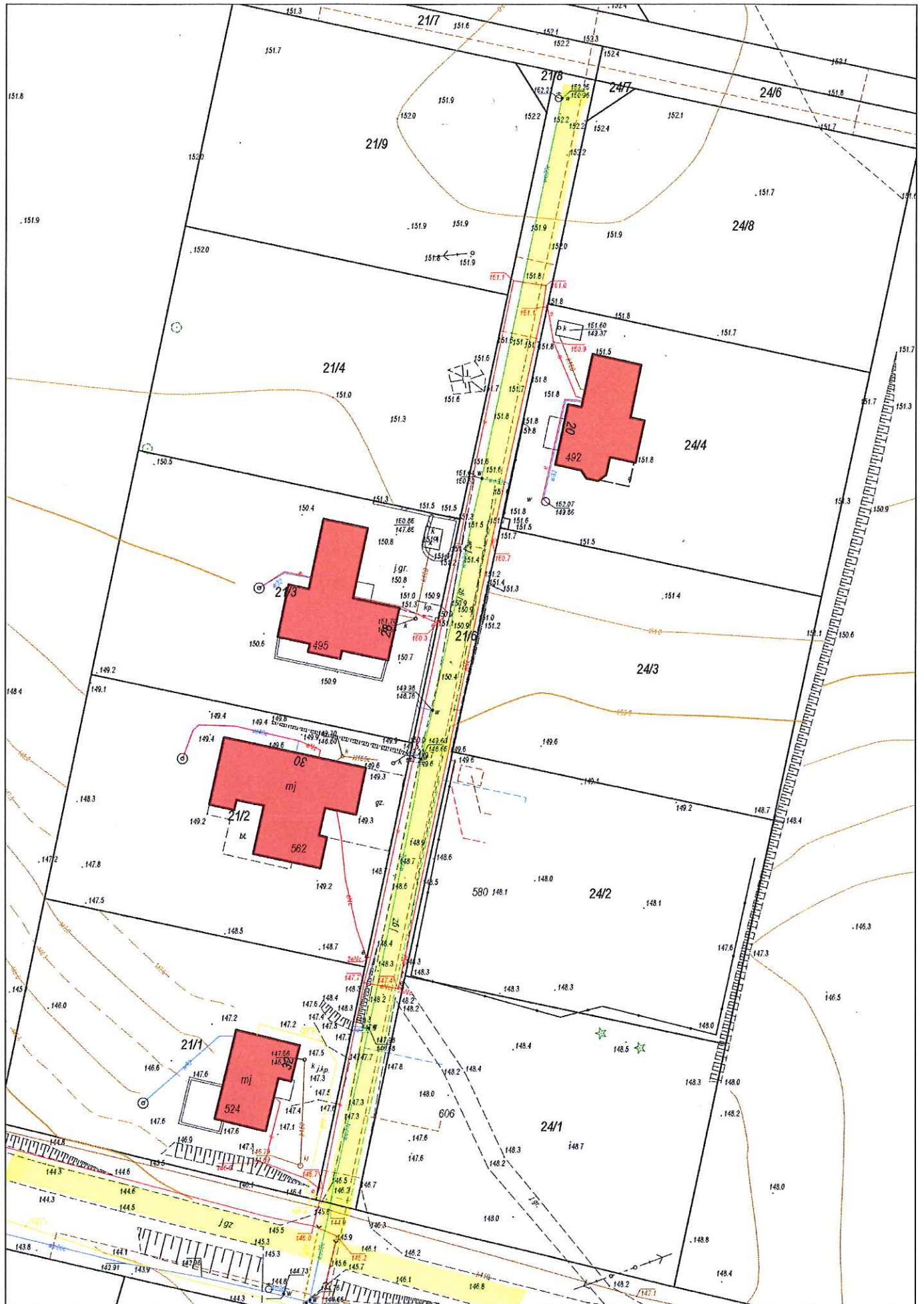
WspDewiD



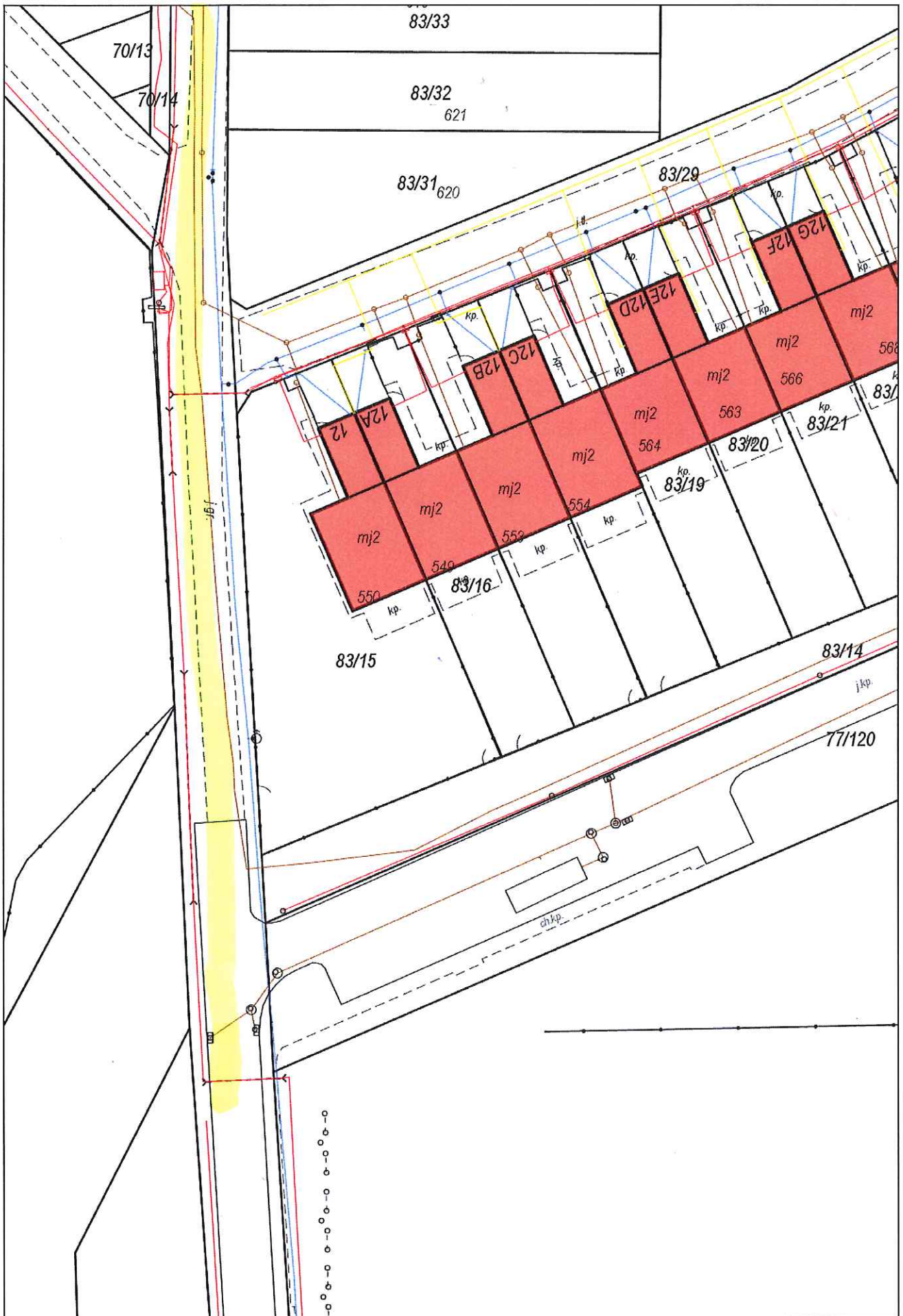
Legenda: teren do oświetlenia

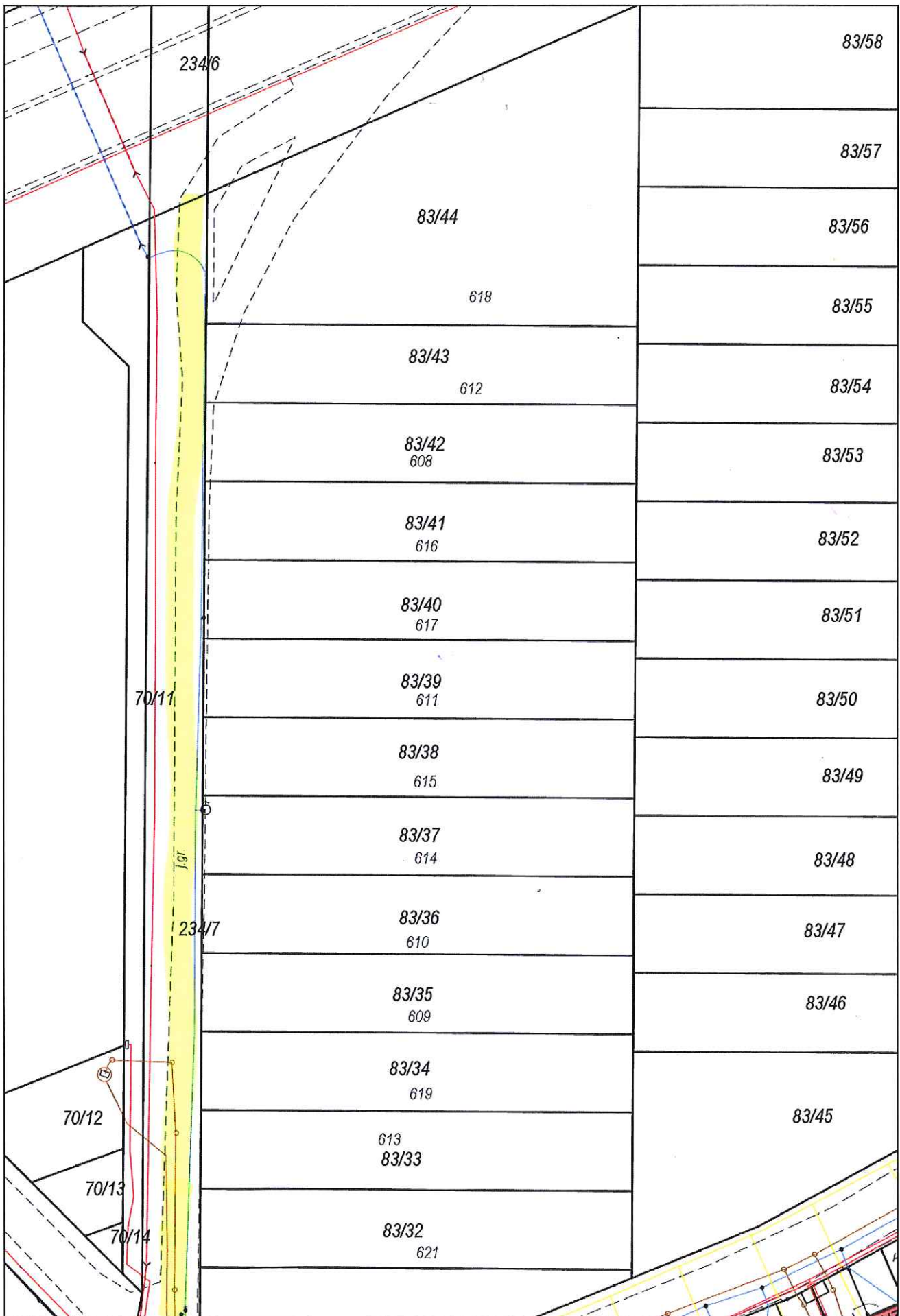


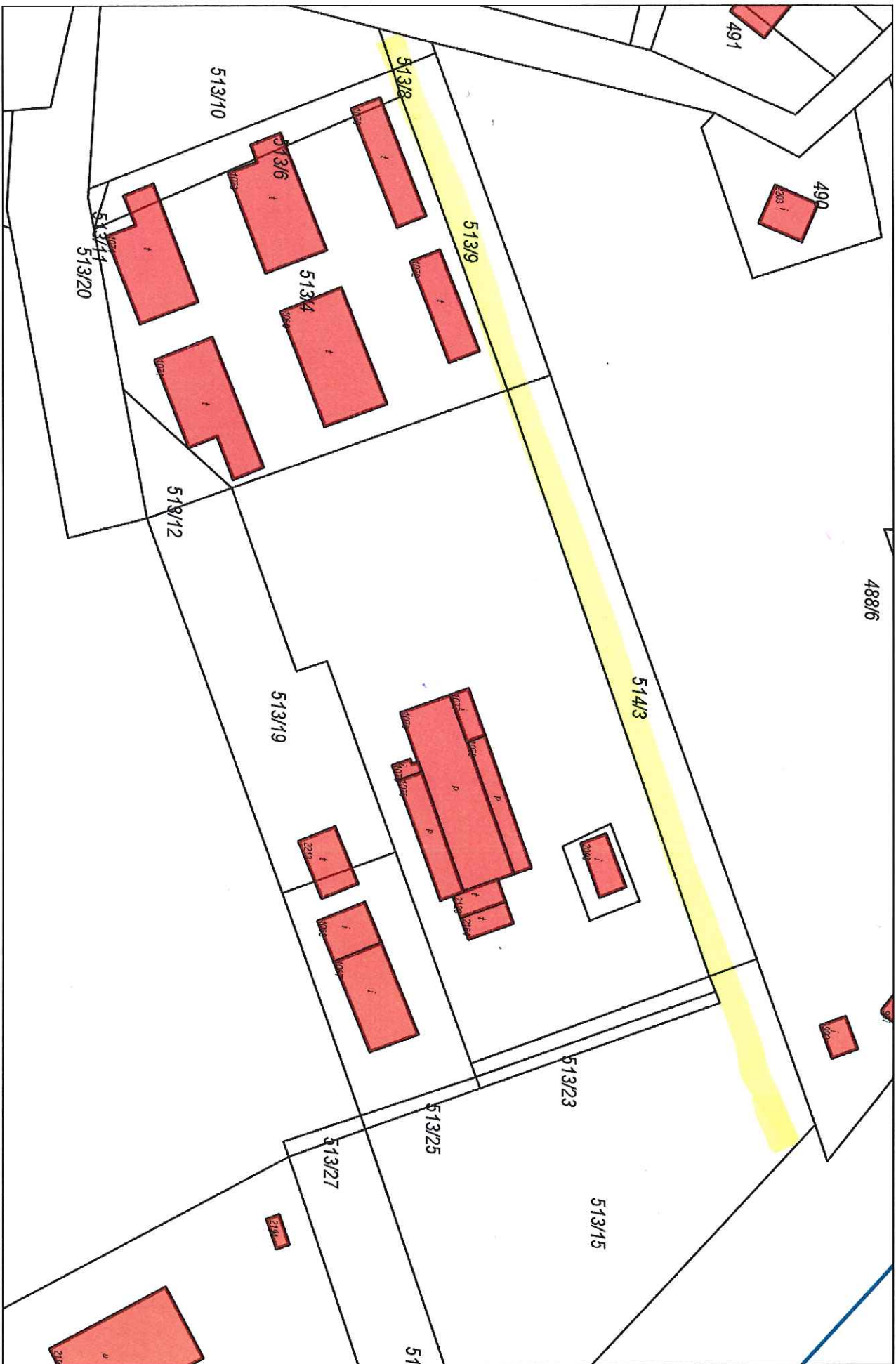
Legenda:  teren do oświetlenia

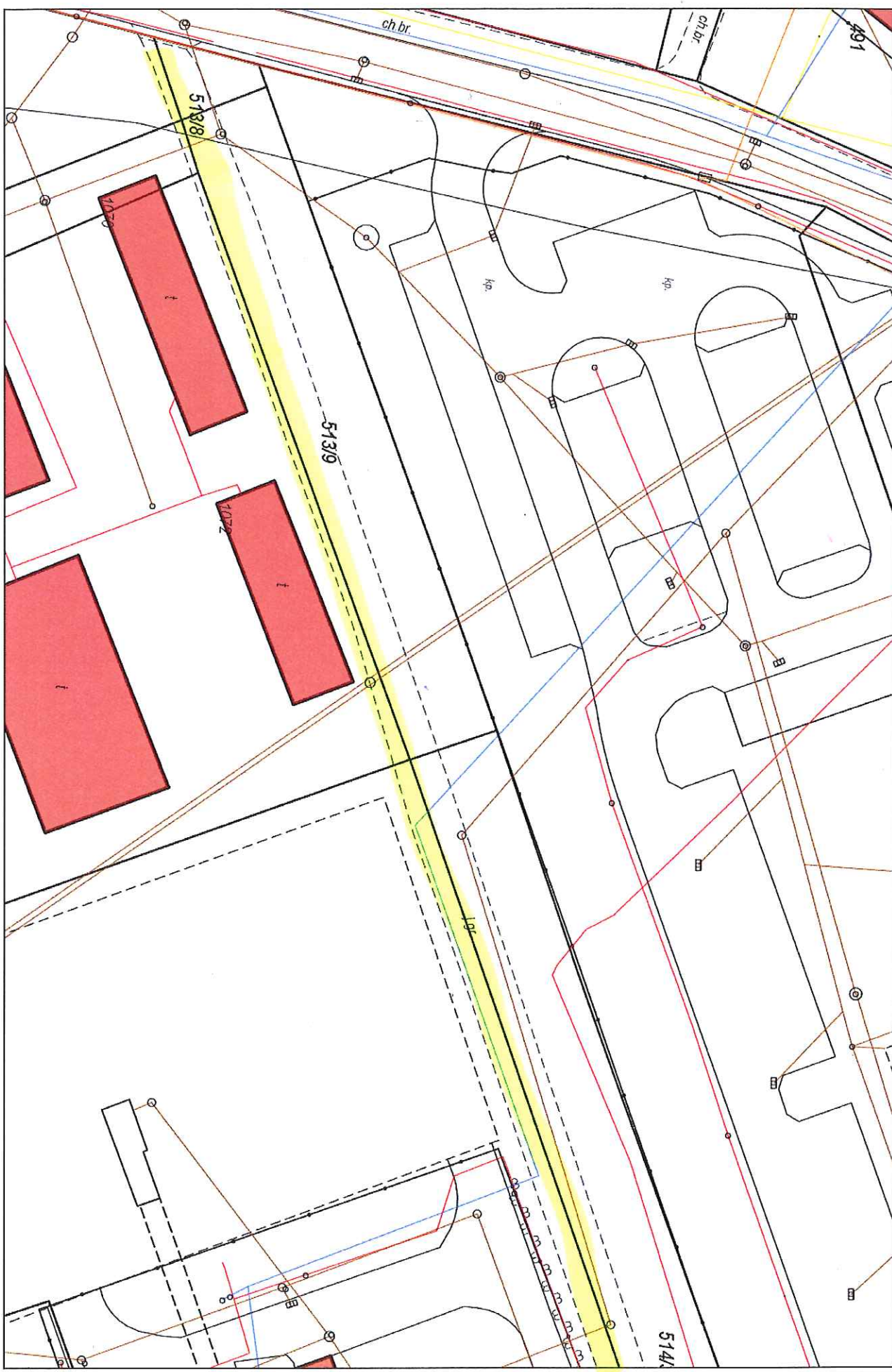












Wydruk w skali 1:500

WebEwid

strona 1/1

Legenda:  teren do oświetlenia



