

Wymiary tablicy - 120 x 90 cm. Wszystkie elementy konstrukcji cynkowane ogniowo 100 um wg DIN 50976
 Zestaw posiada możliwość demontażu.

PESMENPOL

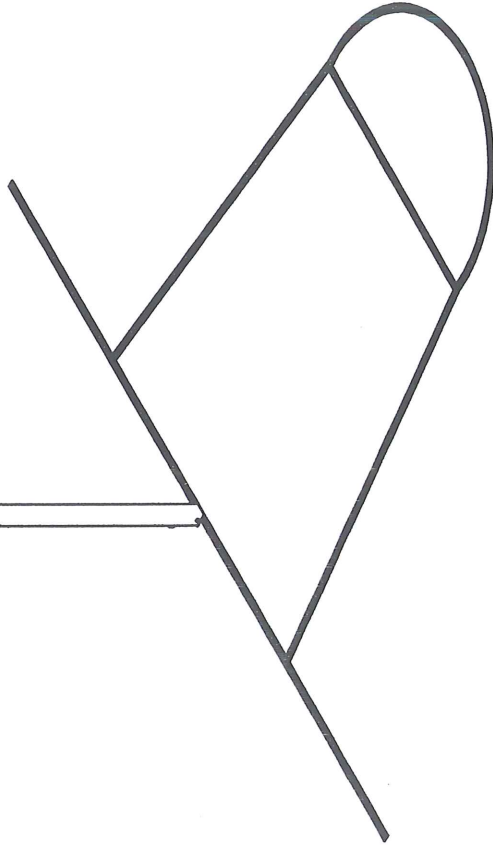
32 425 Trzemeszka 53
 tel/fax. (0-12) 273 53 91, 273 06 31
www.pesmenpol.com.pl

**Zestaw do koszykówki mocowany w
 tulejach, demontowalny**

ZESTAW DO KOSZYKÓWKI NA ZEWNĄTRZ, JEDNOSŁUPOWY

Art. nr 1-26 oraz 1-26-1*

INSTRUKCJA MONTAŻU I OBSŁUGI



Szanowni Państwo!

Dziękujemy za wybór produktu firmy PESMENPOL. Dołożyliśmy wszelkich starań, aby jego trwałość, funkcjonalność, estetyka wykonania sprawiły Państwu zadowolenie z jego nabycia i użytkowania.

Zachęcamy do zapoznania się z niniejszym opracowaniem. Zawiera ono informacje na temat montażu oraz bezpiecznej eksploatacji. Stosowanie do naszych zaleceń zapewni długotrwałe i niezawodne korzystanie z naszego wyrobu.

Gratulujemy dobrego wyboru i życzymy przyjemnego użytkowania.

Informacje ogólne.

Wszystkie elementy konstrukcji są cynkowane ogniowo 100 um wg DIN 50976. Słupy oraz ramie wysięgu wykonane są z profilu stalowego 100 x 100 x 3. Wsporniki tablicy oraz rama tablicy epoksydowej wykonane są z profilu stalowego 30 x 30 x 1,5.

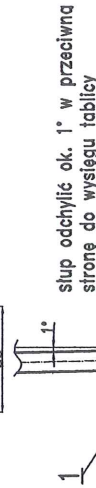
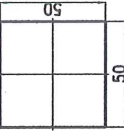
Zestaw do koszykówki na boisko typ 90 x 120 spełnia wymagania normy PN - EN - 1270 - „Sprzęt boiskowy - Sprzęt do koszykówki - Wymagania funkcjonalne i bezpieczeństwa , metody badań” oraz posiadają certyfikat bezpieczeństwa B.

Dotyczy Koszykówki ze słupem montowanym na stałe (art. nr 1-26)

Etap I Montaż słupa koszykówki stałej

Wykaz części potrzebnych do przeprowadzenia kolejnych czynności:

2. Słup L=3600



Poziom nawierzchni

Uwaga (dotyczy Etapu I i II*)

1. Prace montażowe należy prowadzić pod nadzorem osoby posiadającej uprawnienia budowlane.

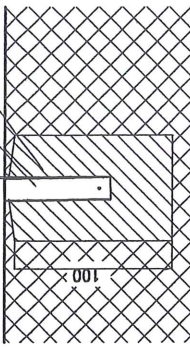
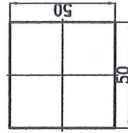
2. Kierownik robót może zmienić wymiary postumentu w zależności od charakterystyki podłoża i lokalnych warunków posadowienia.

Dotyczy Koszykówki ze słupem montowanym w tulejach (art. nr 1-26-1)

Etap I* Montaż tulei słupa koszykówki Krok I

Wykaz części potrzebnych do przeprowadzenia kolejnych czynności:

1*. Tuleja montażowa

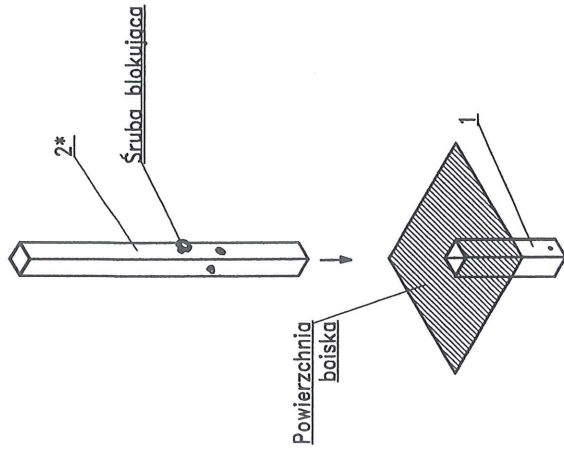


Opis czynności:

1. Wykonać wykop o odpowiednich wymiarach.
2. Wykop zalać betonem klasy co najmniej B15, ustawić tuleję wg rysunku, tak aby jej górna krawędź pokrywała się z poziomem podłoża.

Uwaga: Pusta tuleja powinna być zakryta dekletem maskującym, który jest dostarczony razem z tuleją.

Krok II Montaż słupa w tulei montażowej



Wykaz części potrzebnych do przeprowadzenia kolejnych czynności:
2*. Słup L=3300

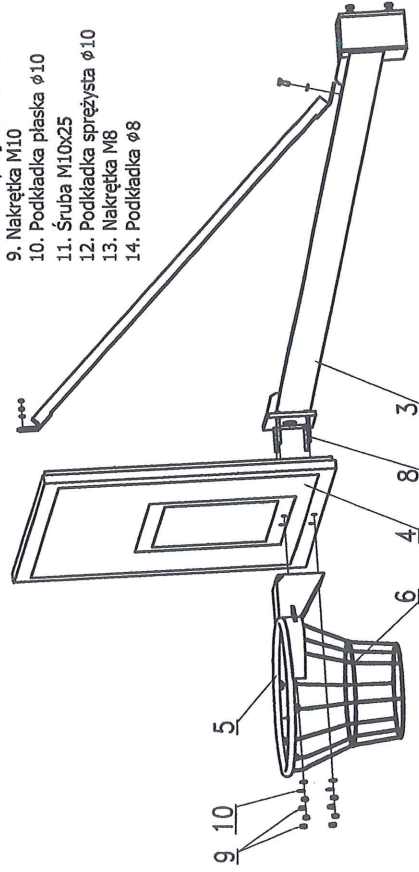
Opis czynności:

Poluzować śrubę blokującą słupa [2*], następnie wsunąć do tulei [1], zablokować go dokręcając śrubę blokującą. Śruba blokująca powinna być skierowana na zewnątrz boiska.

Etap II Montaż tablicy i kosza do wysięgnika

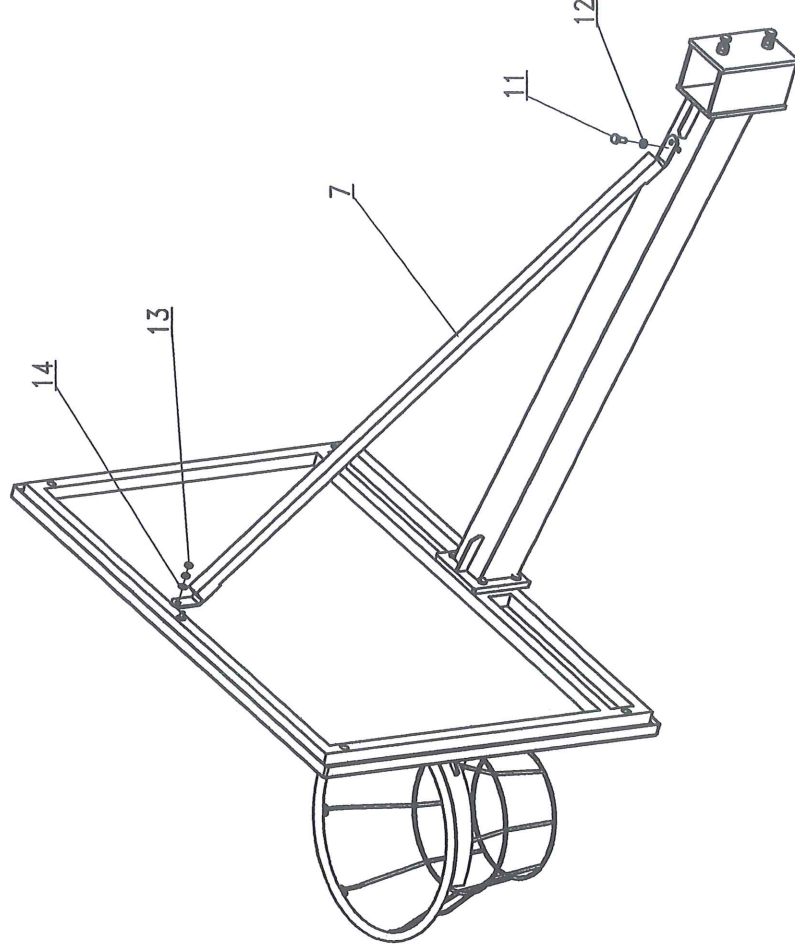
Wykaz części potrzebnych do przeprowadzenia kolejnych czynności:

3. Ramię wysięgnika
4. Tablica epoksydowa laminowana 90x120 z rama ocynkowaną
5. Obręcz do koszykówki ocynkowana
6. Siatka do obręczy ocynkowana
7. Wspornik tablicy
8. Śruba specjalna M10x80
9. Nakrętka M10
10. Podkładka płaska $\phi 10$
11. Śruba M10x25
12. Podkładka sprężysta $\phi 10$
13. Nakrętka M8
14. Podkładka $\phi 8$



c.d. Etap II

Opis czynności:
Ramię wysięgnika [3], tablicę epoksydową [4] oraz obręcz [5] z siatką [6] przykręcić za pomocą śrub [8], podkładek [10] i nakrętek [9] do ramienia wysięgu [3]. Następnie przykręcić wspornik [7] stosując podkładkę [14] oraz nakrętkę [13] do tablicy, natomiast do ramienia wysięgnika mocujemy go za pomocą podkładki sprężystej [12] i śruby [11].



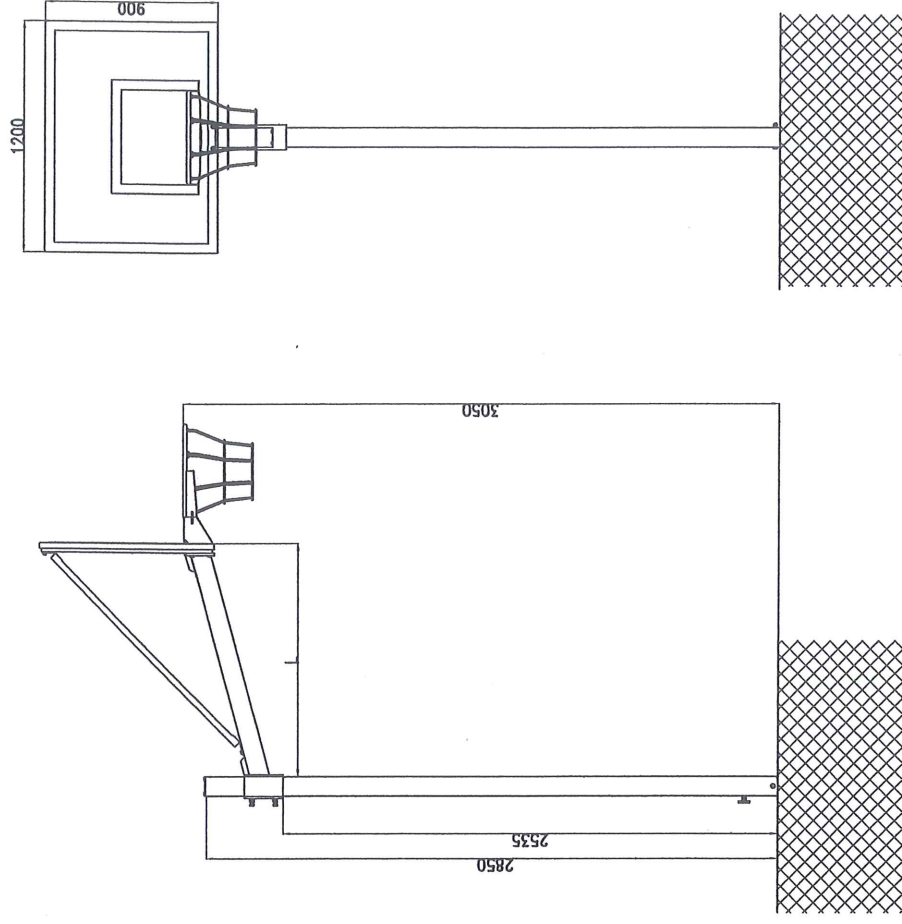
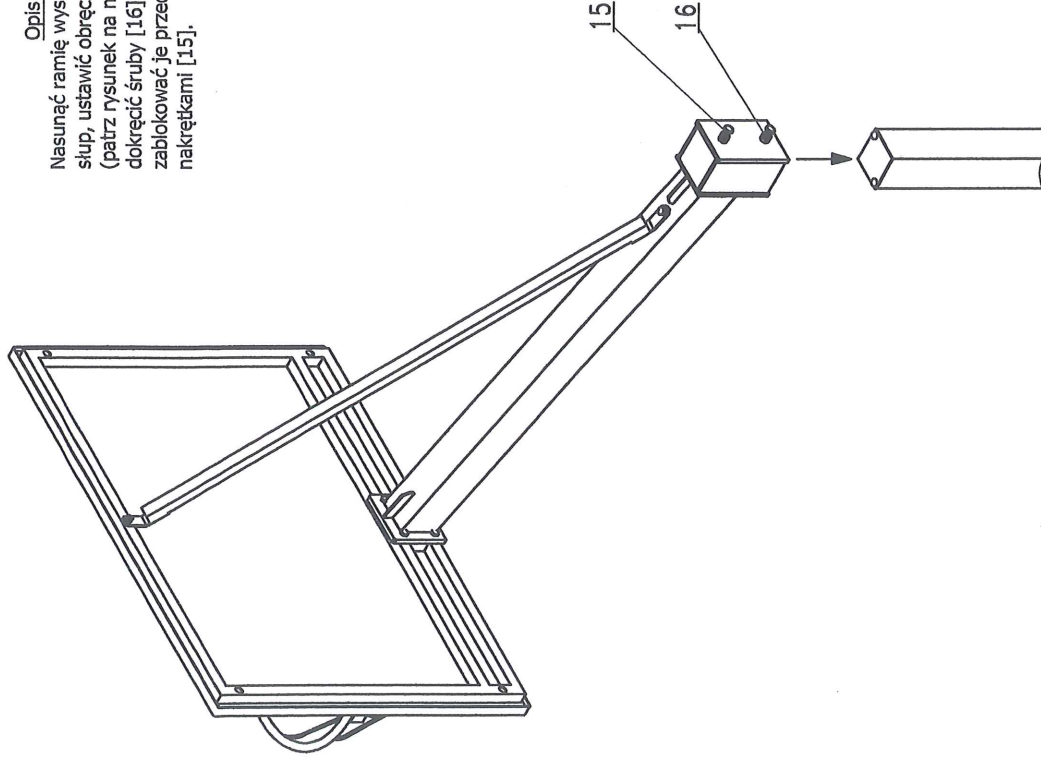
Etap III Montaż zespołu tablicy i obręczy do wysięgnika

Wykaz części potrzebnych do przeprowadzenia kolejnych czynności:

- 15. Śruba M12x50
- 16. Nakrętka M12

Opis czynności:

Nasunąć ramię wysięgu wraz z tablicą na słup, ustawić obręcz na wysokości 3050 mm (patrz rysunek na następnej stronie), dokręcić śruby [16], a następnie zablokować je przed poluzowaniem nakrętkami [15].



Rodzaje konstrukcji i długości wysięgów.

Numer art.	Nazwa wyrobu
1-26	Zestaw do koszykówki jednoślupowy stały, wysięg L=1200mm
1-26-2	Zestaw do koszykówki jednoślupowy stały, wysięg L=1400mm
1-26-3	Zestaw do koszykówki jednoślupowy stały, wysięg L=1600mm
1-26-1	Zestaw do koszykówki jednoślupowy tulejowany, wysięg L=1200mm
1-26-4	Zestaw do koszykówki jednoślupowy tulejowany, wysięg L=1400mm
1-26-5	Zestaw do koszykówki jednoślupowy tulejowany, wysięg L=1600mm

Uwaga!

1. Zestaw do koszykówki na boisko jest przeznaczony wyłącznie do gry w koszykówkę i nie może być używany do innych celów.
 2. Przed rozpoczęciem użytkowania zestawu należy sprawdzić wszystkie mocowania poszczególnych elementów.
 3. Wspinanie się na konstrukcję oraz wieszanie się na obręczy jest zabronione.
 4. Co 3 miesiące należy dokonać przeglądu sprawności elementów zestawu.
- W razie potrzeby dokręć śruby mocujące.

Wykaz części:

Numer	Nazwa części	Ilość sztuk
1*	Tuleja montażowa	1
2	Słup L=3600	1
2*	Słup L=3300	1
3	Ramię wysięgnika	1
4	Tablica epoksydowa laminowana	1
5	90x120 z rama ocynkowaną	1
6	Obręcz do koszykówki ocynkowana	1
7	Siatka do obręczy ocynkowana	1
8	Wspornik tablicy	1
9	Śruba specjalna M10x80	4
10	Nakrętka M10	4
11	Podkładka Ø10	4
12	Śruba M10x25	1
13	Podkładka sprężysta Ø10	1
14	Nakrętka M8	2
15	Podkładka Ø8	1
16	Śruba M12x50	2
17	Nakrętka M12	2

* - dotyczy zestawu osadzanego w tulei

Uwaga: Niniejsze opracowanie jest aktualne na dzień wydania.

Zastrzegamy sobie możliwość zmian konstrukcyjnych związanych z rozwojem i ulepszeniami produktów firmy PESMENPOL.